



www.gruyerepaysdenhaut.ch

Construire et rénover en bois local



Construire et rénover en bois local

Faire le choix du bois local, c'est s'appuyer sur une ressource disponible en quantité et reconnue pour sa qualité. Présent en abondance dans le Parc Gruyère Pays-d'Enhaut, il provient de forêts gérées avec soin, proches de la nature et majoritairement composées de résineux. Cette ressource renouvelable est transformée sur place par des entreprises qui entretiennent les savoir-faire et la vitalité économique des vallées.

En travaillant avec les scieries et les artisans du Parc, les projets de construction et de rénovation profitent d'une matière de qualité, d'un approvisionnement en circuit court et d'une traçabilité garantie.

Les communes du Parc ont montré la voie : elles s'engagent déjà à privilégier le bois local et suisse dans leurs constructions publiques. Cette démarche exemplaire renforce une économie régionale active et démontre qu'il est possible de bâtir avec des ressources de la région, sans compromis.

Choisir le bois du Parc, c'est valoriser une ressource abondante, renouvelable et pleine d'avenir, c'est donner à chaque bâtiment la force et la cohérence du territoire qui l'entoure.



École de Neirivue réalisée en bois local.



Donner vie à votre projet avec les spécialistes du bois local

Le territoire du Parc Gruyère Pays-d'Enhaut recèle une multitude de professionnels du bois.

Entreprises de bûcheronnage, scieries, entreprises de charpente, menuiseries ou tavillonneurs travaillent chaque jour avec le bois des forêts du territoire, transformé et travaillé à proximité.

Collaborer avec ces professionnels, c'est bénéficier de leur expérience, de leur exigence de qualité et d'une ressource issue de circuits courts.

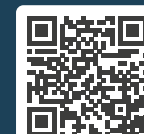


Le **label Bois suisse** garantit la provenance indigène et la traçabilité du bois à chaque étape de transformation. Dans le Parc, de nombreuses entreprises labellisées s'engagent à valoriser cette matière locale, durable et renouvelable.



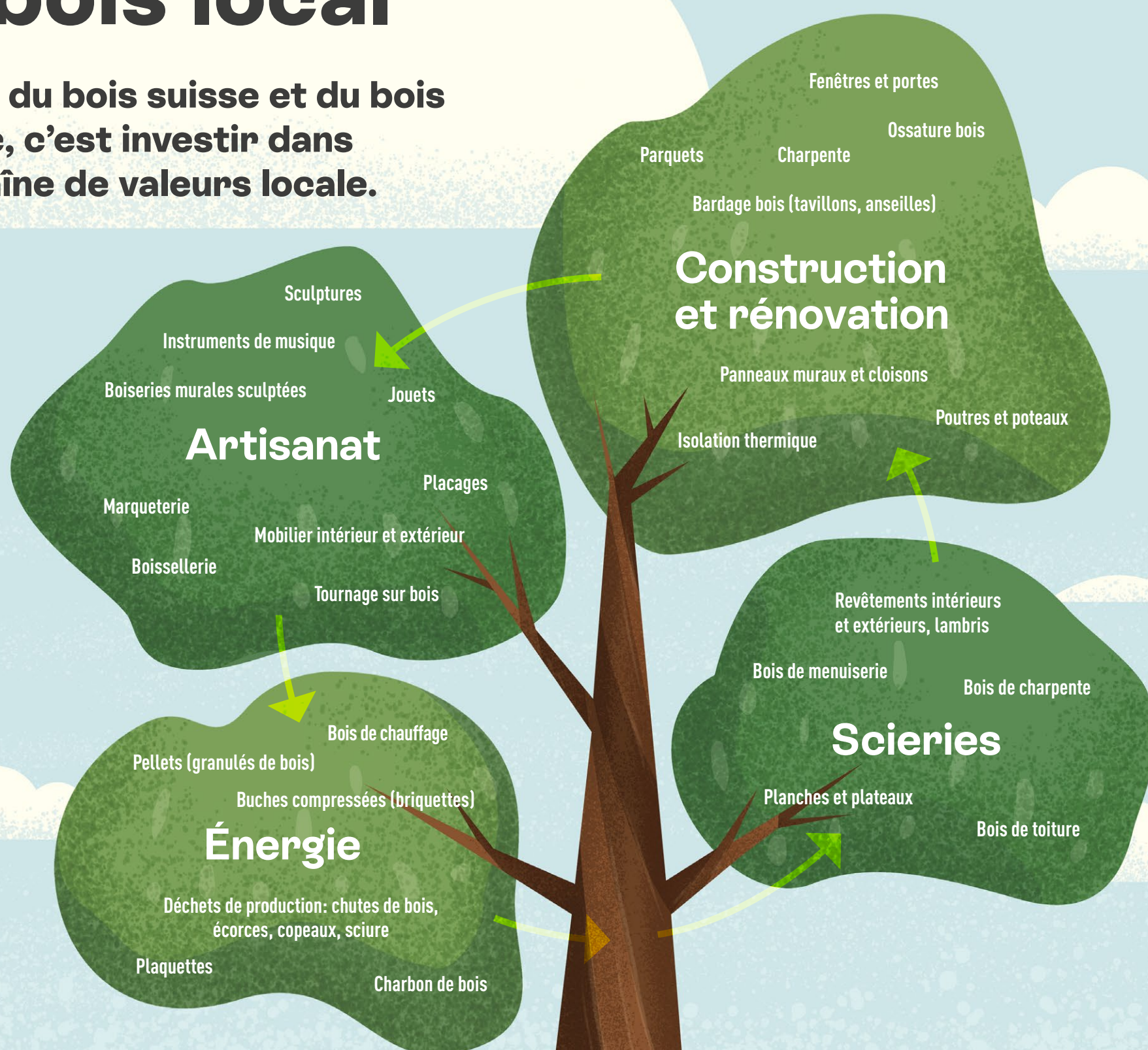
Le réseau **Lignum** réunit et accompagne les acteurs de la filière bois à l'échelle régionale et nationale. Il informe, conseille et met en lien les porteurs de projet avec les professionnels du bois local.

LES ENTREPRISES LABELLISÉES BOIS SUISSE SUR LE TERRITOIRE



Construire et rénover en bois local

Utiliser du bois suisse et du bois du Parc, c'est investir dans une chaîne de valeurs locale.



Ressource abondante

Architecture chaleureuse, matériau vivant

Gestion pérenne: maintien des fonctions de la forêt et de la biodiversité.

Excellent isolant, durable, respirant

Matériau renouvelable et stockeur de carbone

Soutien à la filière régionale : emplois, savoir-faire, entretien du paysage

Circuit court : traçabilité claire et faible empreinte carbone.

Privilégier le bois suisse et le bois du Parc

Dans tout projet, privé ou public, il est possible de demander du bois suisse ou local.

Les fournisseurs doivent en indiquer la provenance: il suffit donc de l'exiger dès la planification. Anticiper cette étape, c'est garantir la qualité, la traçabilité et la cohérence du projet – tout en soutenant une ressource durable et les entreprises du territoire.

LA FILIÈRE BOIS DANS LE PARC
DIE HOLZBRANCHE IM PARK





Privilégier le bois suisse et le bois du Parc

Dans tout projet, privé ou public, il est possible de demander du bois suisse ou local. Les fournisseurs doivent en indiquer la provenance : il suffit donc de l'exiger dès la planification.

Anticiper cette étape, c'est garantir la qualité, la traçabilité et la cohérence du projet – tout en soutenant une ressource durable et les entreprises du territoire.

Parc naturel régional Gruyère Pays-d'Enhaut

Place du Village 6 | 1660 Château-d'Œx

t. +41 (0)26 924 23 30 | tourisme@gruyerepaysdenhaut.ch

www.gruyerepaysdenhaut.ch

Retrouvez le Parc sur les réseaux sociaux



Document imprimé sur papier FSC, sans chlore