

Empfehlungen: DANKE, dass Sie ...

- die Narzissen nur betrachten.
- auf das Pflücken von Narzissen verzichten.
- die Narzissenwiesen nicht betreten, sich nicht hineinlegen und vor allem nicht darin herumtrampeln.
- Hunde an der Leine halten und auf den Wegen bleiben (die Fauna ist im Narzissengebiet und in der Blütesaison besonders sensibel).
- private Grundstücke und die dort geltenden Regeln respektieren.
- geschützte Zonen und die dort geltenden Regeln beachten.
- keine Abfälle liegen lassen.

Weitere Informationen

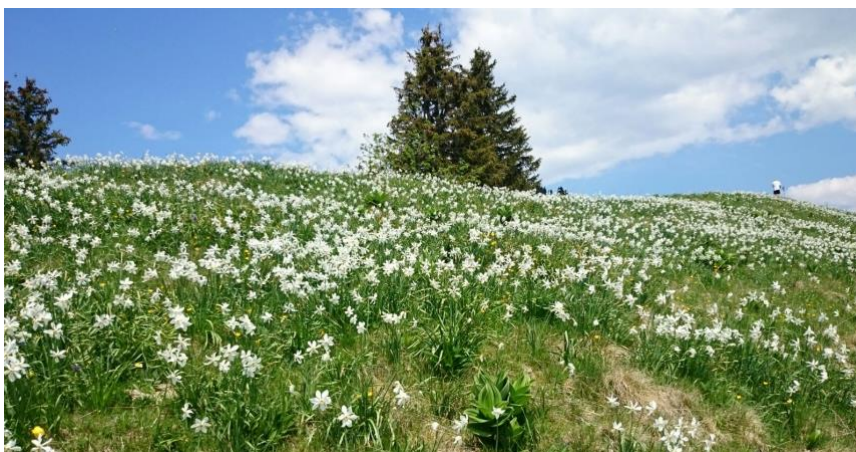
Verein Narcisses Riviera

+41 (0)21 963 64 48 | www.narcisses.ch

Auskünfte:

+41 (0)26 924 76 93

info@gruyerepaysdenhaut.ch | www.gruyerepaysdenhaut.ch



Verantwortungsbewusstes Verhalten



Die Narzissen entdecken

Im regionalen Naturpark Gruyère Pays-d'Enhaut spriesst auf etlichen Wiesen eine Blume, die typisch ist für die Waadtländer Riviera: die Narzisse. Ihr Bestand geht jedoch seit den Sechzigerjahren zurück und ist bis heute um 50 % geschrumpft. Dieses wertvolle Natur- und Kulturerbe verdient besondere Aufmerksamkeit. Dieses Merkblatt soll dabei helfen.

Reglementierungen

Narzissen sind derzeit nicht gesetzlich geschützt. Dennoch ist es wichtig, die folgenden Empfehlungen zu beachten, um sie langfristig zu erhalten.

Wann und wo Sie Narzissen beobachten können

(siehe Karte auf der Rückseite)

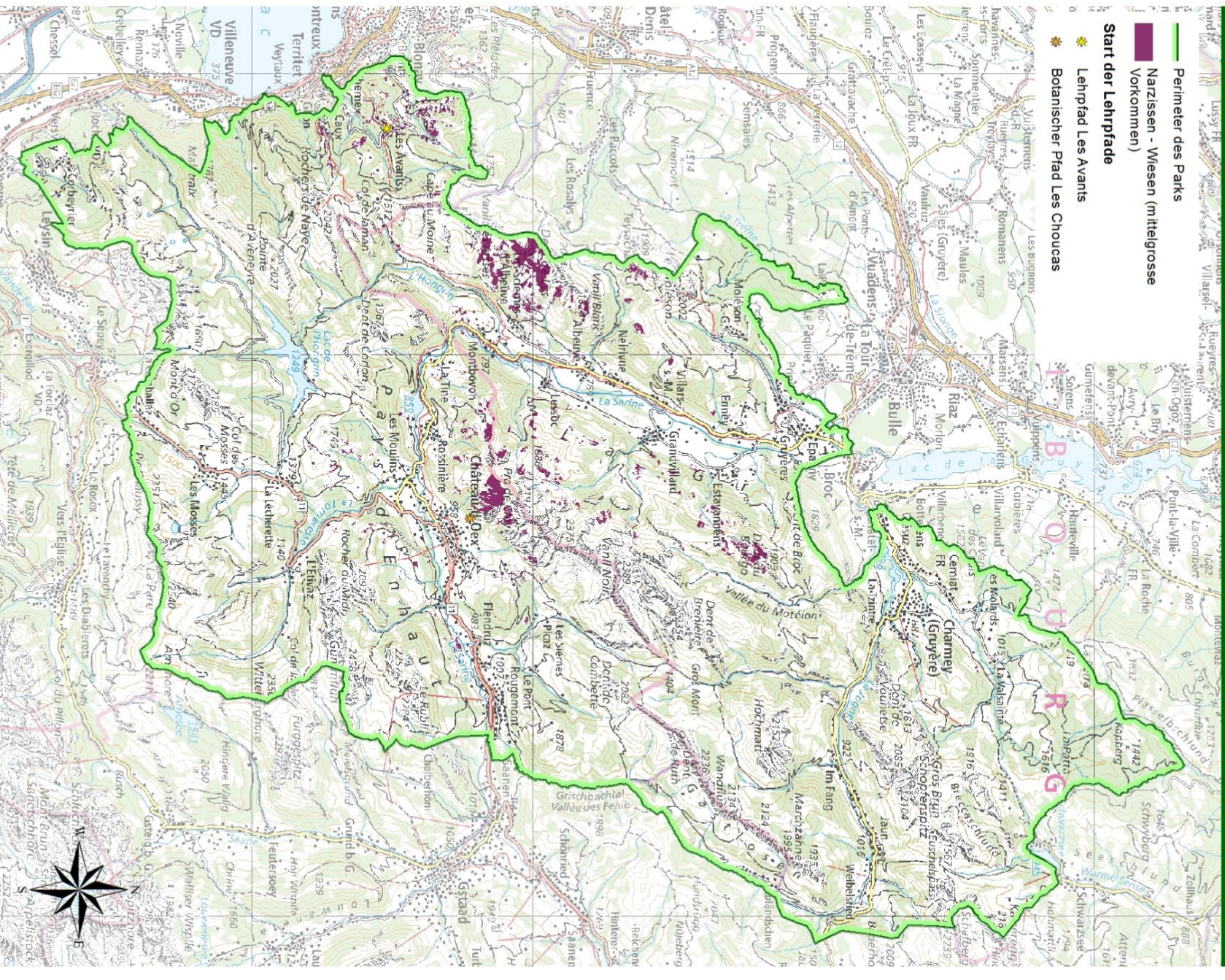
- Im Park sind Narzissen hauptsächlich oberhalb von Montreux, im Intyamon und im Pays-d'Enhaut zu sehen.
- Die Blütezeit liegt zwischen April und Juni. Sie ist abhängig von der Höhe und der Lage der Wiesen.
- Bleiben Sie auf den markierten Wegen:
 - Ausgangspunkt Bahnhof Les Avants: Narzissen-Lehrpfad und verschiedene markierte Routen.
 - Oberhalb von Château-d'Œx: botanischer Pfad Les Choucas und Zugang zu höher gelegenen Narzissen-Wiesen.
- Für die Wege der Waadtländer Riviera ist eine Geolokalisierung via Mobiltelefon möglich: www.narcisses.com

Narzissen-Entdeckungswanderungen

- Perimeter des Parks
- Narzissen - Wiesen (mitteltgrosse Vorkommen)

Start der Lehrfrade

- ★ Lehrfad Les Avants
- ★ Botanischer Pfad Les Choucas



Realisierung: Regionaler Naturpark Gruyère Pays-d'Enhaut, 2022
 Quellen: BAFU, Swisstopo