



Parc à la carte

www.gruyerepaysdenhaut.ch

ÉDITION 2024-2025

Parc à la carte

IMPRESSUM

Parc à la carte, mai 2024 – avril 2025

Programme annuel de sensibilisation
à la nature et à la découverte du territoire
du Parc naturel régional Gruyère Pays-d'Enhaut

Édité en avril 2024

Responsables de l'édition

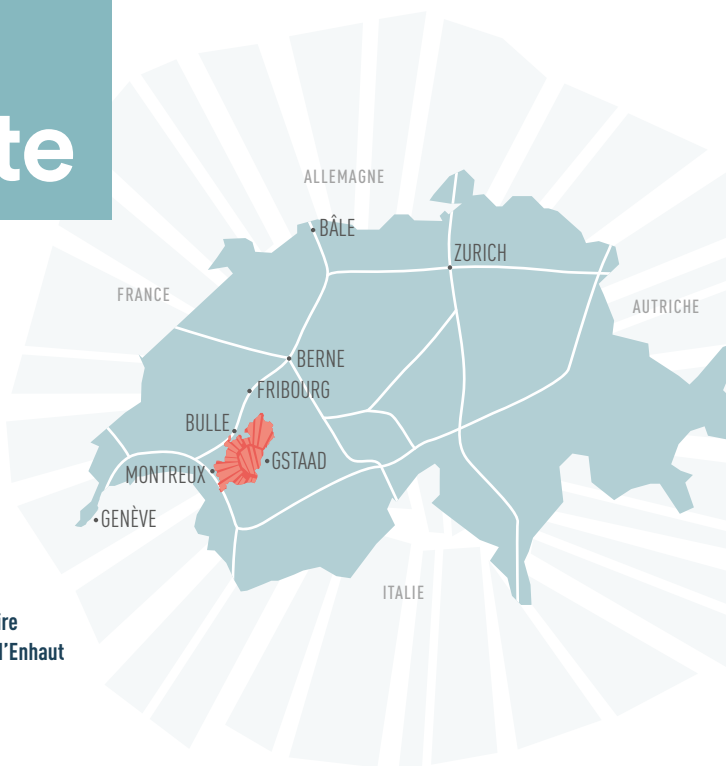
Baptiste Crausaz, Christelle Grangier, Florent Liardet

Photographies

Parc naturel régional Gruyère Pays-d'Enhaut ; Frédéric Grangier (p.27, p.42, p.46, p.53) ; *Hors du Temps* (p.26) ; François Margot (p.18, p.52, p.58) ; Ricardo Dos Santos (p.38, p.39, p.40) ; Alain Bigey (p.18) ; *Tendres pattes* (p.19) ; Jaun Tourismus (p.57), Association touristique Aigle-Leysin-Col des Mosses (p.56), Gstaad Saanenland Tourisme (p.56), Maude Rion / Montreux-Vevy Tourisme (p.57), Pascal Gretschen / La Gruyère Tourisme (p.57), Pays-d'Enhaut Région (p.57)

Graphisme

Parallèle, Bulle, www.parallelele.ch



Contact

Parc naturel régional Gruyère Pays-d'Enhaut
Place du Village 6, 1660 Château-d'Éx
Secrétariat : +41 (0)26 924 76 93, info@gruyerepaysdenhaut.ch
Informations sur les animations et inscriptions
+41 0848 110 888 inscriptions@gruyerepaysdenhaut.ch
www.gruyerepaysdenhaut.ch

Document imprimé sur papier FSC, sans chlore
Avec le soutien de l'Office fédéral de l'environnement (OFEV) ainsi que des cantons de Berne,
Fribourg et Vaud

Le Parc à la carte

Une symphonie d'activités et de découvertes sous le signe de la collaboration et du partage

Cette année, nous avons le plaisir de vous présenter une collaboration enrichissante avec le festival de musique *Le Bois qui chante*, offrant ainsi une série d'activités musicales et artistiques, du baroque à la danse contemporaine, avec toujours la forêt, l'arbre ou le bois en vibrant support.

Pour marquer l'inscription de la saison d'alpage sur la liste représentative du patrimoine culturel immatériel de l'humanité, cette symphonie d'activités adopte également une tonalité pastorale avec accent particulier donné à cette tradition vivante ô combien emblématique du Parc. À travers des offres originales, nous vous invitons à mieux comprendre la réalité des hommes et des femmes qui vivent de l'économie

alpestre, au-delà du folklore, tout en s'émerveillant de la qualité des produits du terroir et des paysages caractéristiques des Alpes vaudoises et fribourgeoises.

Fidèles à nos valeurs de durabilité et d'inclusion, les activités présentées dans ce programme sont accessibles à toutes et tous, avec une attention particulière portée aux personnes en situation de handicap ou à mobilité réduite. L'utilisation des transports publics et du covoiturage est également vivement encouragée. Nous travaillons de concert avec les surveillants de la faune pour minimiser l'impact sur les milieux.

L'équipe du Parc



Calendrier des offres

DATE	ÉVÉNEMENT	PAGE
Mai 2024		
19 mai 2024	Four éphémère et cuisine en nature / 9h30 – 14h30	26
22 mai 2024	<i>En nature Simone</i> / Dans la châtaigneraie 13h30 – 16h30	30
23 mai 2024	À la découverte des géotopes fribourgeois : l'Intyamon 14h – 17h30	30
Juin 2024		
1 ^{er} juin 2024	Observation des oiseaux / 7h – 11h	18
8 juin 2024	Initiation à la dégustation de fromage / 12h45 – 16h	20
9 juin 2024	Randonnée solidaire autour de Gruyères / 9h – 15h	18
15 juin 2024	Observation des oiseaux de montagne / 7h – 11h	18
22 juin 2024	Action citoyenne de lutte contre les plantes exotiques envahissantes / 9h30 – 12h	31
22 – 23 juin 2024	La vie à l'alpage	21
29 juin 2024	Observation des oiseaux de montagne / 7h – 11h	18
30 juin 2024	À la découverte du monde des abeilles / 13h30 – 15h30	26
Juillet 2024		
6 juillet 2024	Canis-rando / 14h15 – 17h15	18
6 juillet 2024	Bénévolat à l'alpage / 8h15 – 16h15	21
13 juillet 2024	La saison d'alpage à Vounetse / 9h15 – 12h	21
14 juillet 2024	Passé et présent d'un chalet d'alpage / 8h15 – 13h	21
20 juillet 2024	De nuit dans la forêt de Corbeyrier / 20h – 13h	18
24 – 28 juillet 2024	Festival au Pays des Enfants / 10h30 – 17h30	31



DATE	ÉVÉNEMENT	PAGE
27 juillet 2024	Huiles essentielles et hydrolats / 10h – 11h30	31
28 juillet 2024	À la découverte du monde des abeilles / 13h30 – 15h30	26
Août 2024		
2 août 2024	Le barlatè des Morteys / 7h15 – 16h	22
4 août 2024	Journée de loisirs accessibles à la Videmanette / 10h – 16h	31
9 août 2024	À la découverte de l'ortie / 13h45 – 17h	26
10 août 2024	Le Gros Mont, entre alpages et traditions / 10h10 – 16h40	22
10 août 2024	Huiles essentielles et hydrolats / 10h – 11h30	31
11 août 2024	Les abeilles sauvages, tout un monde ! / 13h – 16h	31
17 août 2024	Randonnée baroque / 10h – 14h15	29
17 août 2024	Vie de berger / 9h10 – 17h	22
24 août 2024	Cani-rando / 14h15 – 17h15	18
31 août – 1 ^{er} septembre 2024	La vie à l'alpage	21
Septembre 2024		
7 septembre 2024	Lichens et forêts du vallon de la Tinière / 8h30 – 15h	19
7 septembre 2024	Visite patrimoniale de Jaun / 14h20 – 16h30	31
14 septembre 2024	Rencontres Arts-Nature / 13h – 18h	29
14 septembre 2024	Cours de lactofermentation / 13h30 – 19h	27
15 septembre 2024	Herboristerie avec Alpes en fleurs / 8h45 – 12h	27
21 septembre 2024	Balade croquis à l'alpage / 9h15 – 17h	22



DATE	ÉVÉNEMENT	PAGE
Octobre 2024		
1 ^{er} octobre 2024	Le potentiel sonore du bois de résonance / 19h30 – 20h45	24
6 octobre 2024	Four éphémère et cuisine en nature / 9h30 – 14h30	26
12 octobre 2024	Four de l'Adde, les mains à la pâte / 15h – 22h	26
19 octobre 2024	Les Quatre saisons du bois / 14h30 – 19h30	29
26 octobre 2024	Cours de lactofermentation / 13h30 – 19h	27
Novembre 2024		
2 novembre 2024	Rut du chamois / 8h – 15h	19
5 novembre 2022	Forêts du Pays-d'Enhaut : gestion, évolution, valorisation / 19h15 – 20h45	24
9 novembre 2024	Four de l'Adde, les mains à la pâte / 15h – 22h	26
16 novembre 2024	De l'arbre au tavillon / 13h30 – 16h15	22
Décembre 2024		
3 décembre 2024	Trésors géologiques du Parc / 19h – 20h30	24
14 décembre 2024	Contes d'hiver / 17h15 – 19h15	27
27 décembre 2024	Contes d'hiver / 17h15 – 19h15	27



DATE	ÉVÉNEMENT	PAGE
Janvier 2025		
18 janvier 2025	Les Avants, descente nocturne en luge / 18h – 22h	27
25 janvier 2025	La faune en hiver / 8h – 12h	19
25 janvier 2025	Contes d'hiver / 17h15 – 19h15	27
Février 2025		
4 février 2025	Hors-piste, sensible et sauvage / 20h15 – 21h45	24
8 février 2025	Grossmutterloch / 9h00 – 13h30	19
15 février 2025	Four de l'Adde, les mains à la pâte / 15h – 22h	26
Mars 2025		
4 mars 2025	Des volontaires au secours des bergers / 19h15 – 20h45	25
15 mars 2025	Four de l'Adde, les mains à la pâte / 15h – 22h	26
Avril 2025		
1 ^{er} avril 2025	Jardin-forêt, une nature foisonnante chez soi / 19h15 – 20h45	25

ECOSA



Les artisans de vos espaces de vie

Pour un agencement
de fabrication suisse
par excellence

- Agencements de cuisines
- Agencements d'appartements
- Ébénisterie
- Service après-vente



ECOSA SA

Villars-sous-Mont
admin@ecosa.ch
+41 26 928 40 10



**MUSÉE DU
PAYS-D'ENHAUT**
& CENTRE SUISSE DU PAPIER DÉCOUPÉ

Grand Rue 107
1660 Château-d'Oex

Heures d'ouverture

Mardi à dimanche : 13h30 à 17h30

Lundi fermé

www.musee-chateau.doex.ch

Laissez le papier
raconter votre
histoire.

Votre contact privilégié
pour l'impression de vos
plus belles histoires.

media f imprimerie SA
026 919 88 44
imprimerie@media-f.ch
imprimerie.media-f.ch

media f
imprimerie |



Librairie
Papeterie
Jeux de société
Bougies
Infusions du Potag'Oex
Thé en vrac
Vaisselle...et plus encore !

83 Grand'Rue | 1660 Château-d'Oex
076 543 99 53 | laptitelibrairie@gmail.com

**FUTUR
FORMATIC**
- informatique
- solutions d'impressions
Rue des Ecoles 15
1635 La Tour-de-Trême

PC/MAC SERVEUR PHOTOCOPIEUR

Seydoux PAPERIE
BUREAU SA

www.futurformatic.ch
026 919 51 40




www.seydouxa.ch
026 919 62 62

L'agence de communication
qui soigne votre image



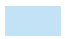

Allons à l'essentiel !

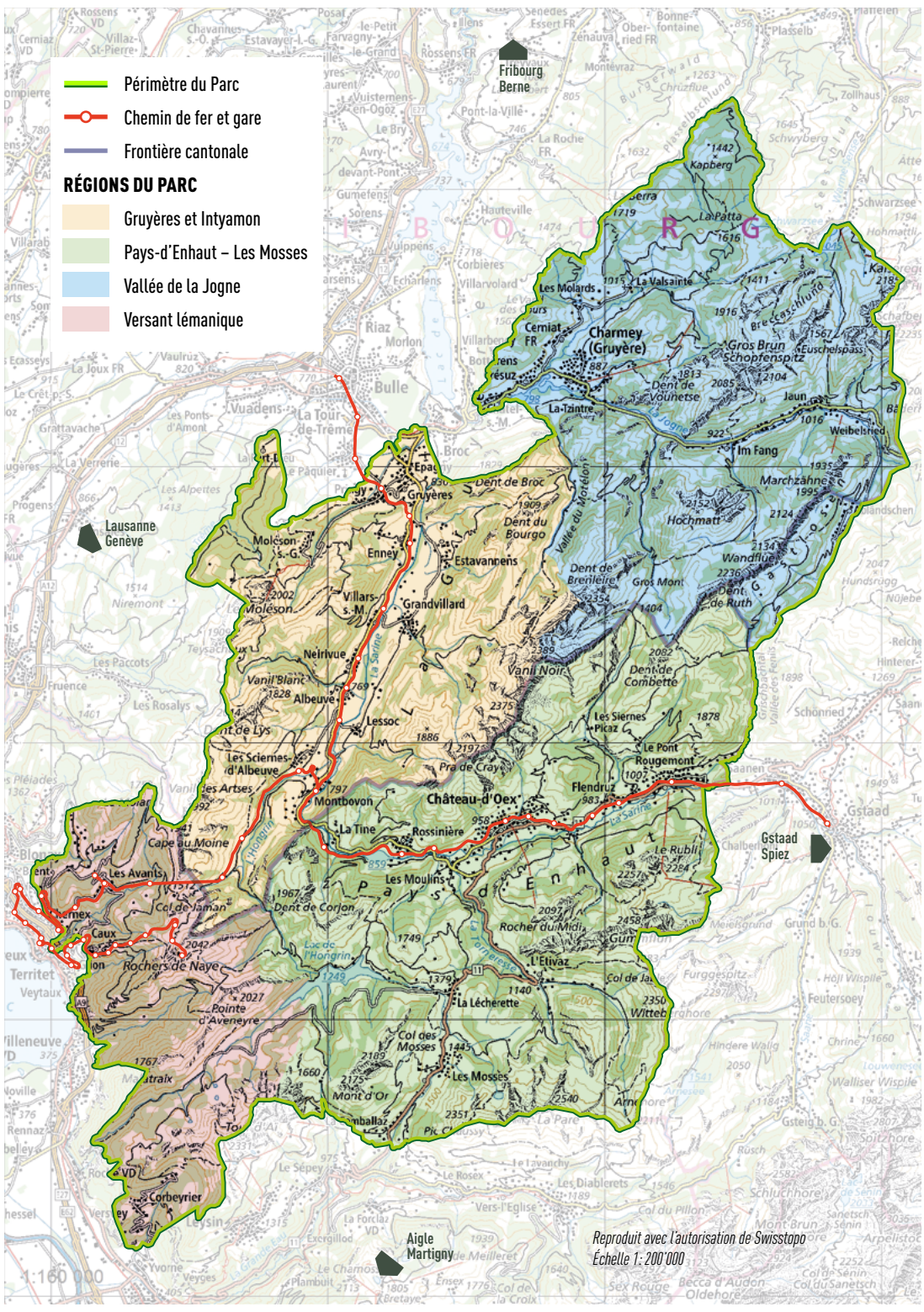
**PAR
ALL
ELE**

Rue de la Poterne 3
CH-1630 Bulle
T. +41 26 912 06 60
info@parallele.ch
www.parallele.ch

-  Périmètre du Parc
-  Chemin de fer et gare
-  Frontière cantonale

RÉGIONS DU PARC

-  Gruyères et Intyamon
-  Pays-d'Enhaut – Les Mosses
-  Vallée de la Jogne
-  Versant lémanique



Reproduit avec l'autorisation de Swisstopo
 Echelle 1: 200'000

1:160 000



4 régions, 3 cantons, 2 langues : 1 Parc

Le Parc naturel régional Gruyère Pays-d'Enhaut s'étend sur 630 km² entre Bulle, Gstaad, Montreux et Aigle. Son territoire, bilingue, se situe sur les cantons de Fribourg, Vaud et Berne.

Avec 17 communes membres réparties en 4 régions, le périmètre du Parc comprend quelque 17'000 habitants.

Vallée de la Jogne (Fribourg et Berne)

Abländschen (Saanen), Châtel-sur-Montsalvens, Crésuz, Jaun et Val-de-Charmey

Gruyères et vallée de l'Intyamou (Fribourg)

Bas-Intyamou, Grandvillard, Gruyères et Haut-Intyamou

Pays-d'Enhaut – Les Mosses (Vaud)

Château-d'Œx, Les Mosses (Ormonts-Dessous), Rossinière, Rougemont

Versant lémanique (Vaud)

Corbeyrier, les hauts des communes de Montreux, de Veytaux (avec le Château de Chillon) et de Villeneuve



Un Parc à vivre et à partager

Un lien fort entre l'homme, la nature et la culture

La préservation et la mise en valeur des patrimoines naturel et culturel représente l'une des missions du Parc. Ses paysages reflètent une belle diversité, miroir de siècles d'activités humaines : vallées, prairies, forêts, alpages, parois rocheuses. De remarquables biotopes offrent des habitats essentiels à une faune et une flore riches et variées. Héritier d'une civilisation fromagère, le Parc se réclame de l'économie alpestre, de l'agriculture et de ses produits, des traditions vivantes qui l'animent, d'un patrimoine bâti exceptionnel.

Le Parc se positionne en premier lieu au service de ses habitants en affirmant sa volonté de placer au centre de son projet l'humain. Conscient de sa responsabilité envers les générations futures, il renforce l'extraordinaire valeur naturelle et paysagère de son territoire selon les principes du développement durable.

Le Parc est animé par une volonté de partage d'un territoire respecté et vivant duquel naissent des produits typiques, et dans lequel évolue un tourisme durable et inventif, privilégiant l'expérience.



DEVENEZ MEMBRE DE L'ASSOCIATION

Nature et paysage

Préserver, valoriser, transmettre

Afin de renforcer la connectivité des zones naturelles protégées par la Confédération et les cantons, le Parc soutient la revitalisation et la création d'étangs, de même que la plantation d'arbres fruitiers haute-tige et de haies indigènes. Les projets du Parc ont permis depuis 2010 de planter près de 1350 arbres fruitiers. En 2023, quelque 68 mètres linéaires de haie non indigène ont été remplacés par des haies vives. 971 arbustes d'essences indigènes et 23 arbres – hors fruitiers – ont été plantés chez 55 habitants du Parc.

Tous les deux ans, la commission Nature du Parc choisit une espèce cible. En 2024-2025, c'est au tour des abeilles sauvages de profiter d'une communication visant l'information et la sensibilisation du public. Une animation est également organisée pour mieux les connaître (voir p.31).

Le Parc participe au sauvetage de batraciens en migration printanière. De nombreux bénévoles prennent part aux relevés des barrières d'Enney et des Mosses ; grâce à eux, plus de 5000 batraciens sont mis en sécurité du trafic routier chaque année.

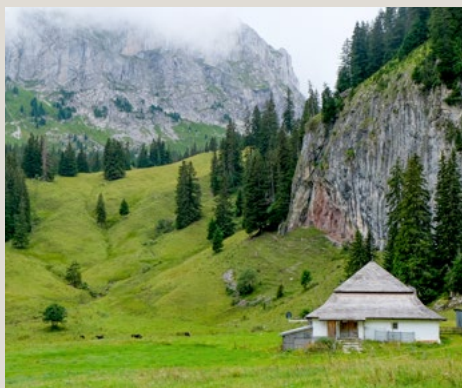
En appui aux communes, le Parc coordonne la lutte contre les plantes exotiques envahissantes. Civilistes, migrants et citoyens sont mis à contribution pour la prospection et l'arrachage de ces néophytes, principalement le long des cours



d'eau (Sarine, lac de Lessoc et Javro). Pour participer à une journée d'action citoyenne contre les néophytes, rendez-vous en page 31.

En 2023, dans l'Intyamon et dans le Pays-d'Enhaut, 43 mètres linéaires de planchettes ont été placés au-dessous des nids d'hirondelles de fenêtre pour palier le problème des fientes. Pour renforcer les colonies, 99 nids artificiels ont été installés. Le taux d'occupation des nichoirs est en augmentation, il tourne autour des 54 %.

Afin de sensibiliser le public sur les thèmes nature et paysage, trois sentiers sont équipés de panneaux d'information : le sentier botanique des Choucas, le sentier agricole Charmey – La Valsainte et le sentier des narcisses des Avants.





Développer une économie régionale durable

Agriculture, produits, bois, tourisme, énergie

L'ensemble du territoire du Parc se caractérise par une agriculture de montagne où la culture herbagère et l'élevage sont privilégiés. Dans le Parc se trouvent plus de 200 chalets avec fabrication de fromage d'alpage, sous l'égide principale de quatre AOP (*L'Etivaz*, le *Vacherin Fribourgeois*, le *Gruyère* et le *Berner Alpkäse*). 22 producteurs ont signé avec le Parc une convention pour labelliser leurs produits, 186 au total, parmi lesquels de nombreuses spécialités fromagères et carnées.

Avec 40 % de sa superficie recouverte de forêts, le Parc s'engage pour la promotion du bois local, favorisant ainsi une matière première renouvelable et de qualité, tout en valorisant des savoir-faire et la coopération entre les acteurs de la filière.

Afin de promouvoir le tourisme doux et ses itinéraires paysagers (*Le Grand Tour des Vanils* et *Les Vias du fromage* pour les marcheurs, *Le Tour du Comté de Gruyère* en e-bike, voir p.53), le Parc s'est associé à Kümmerly + Frey pour proposer une carte pédestre du Parc. Éditée en 2021, elle est en vente dans les libraires, offices du tourisme, et auprès du Parc.

Des actions en collaboration avec les communes et les privés sont régulièrement menées en faveur des économies d'énergie et des énergies renouvelables : optimisation énergétique des bâtiments communaux, mesures d'assainissement de l'éclairage public, actions groupées pour la réalisation d'installations solaires photovoltaïques.



La sensibilisation

Une mission essentielle

On protège ce que l'on aime ! Pour infuser l'envie de prendre soin de ce que la nature nous offre, le Parc propose un programme de sensibilisation. La brochure que vous tenez dans les mains en est l'étendard ! En parallèle, les élèves du territoire adhèrent au projet écoles coordonné par le Parc qui met en place chaque année une thématique comportant des animations et des sorties accompagnées.

Les offices du tourisme du Parc, 29 accompagnateurs en montagne ainsi que 5 entreprises touristiques ont signé la charte *Respectez les zones protégées et les espèces sensibles* (plus d'informations en pp. 48-50). Ils s'engagent à tenir compte des espèces sensibles dans leurs activités et participent activement aux actions de prévention du dérangement de la faune.

Diverses animations, échanges et formations autour des projets nature et paysage sont réalisés chaque année : jus de pommes avec les établissements scolaires, cours de formation des bûcherons sur les espèces cibles, cours d'initiation à la taille des arbres fruitiers, cours de soins aux arbres, visites de jardins, actions citoyennes contre les néophytes, volontariat en montagne...

En 2024, le Parc s'associe avec le *Festival du Bois qui chante*, manifestation qui fait résonner dans le Pays-d'Enhaut de douces mélodies chaque mois d'octobre depuis plus de vingt ans. Concert itinérant, balade musicale, danse contemporaine et conférences auront lieu en marge du festival entre août et novembre pour étreindre cette collaboration inédite des *Mois qui chantent* (voir pp.28-29).



Travaux forestiers • Déchetage • Transports
Déneigement • Copeaux et pellets forestiers

Rte de la Carrière 3 - 1669 Neirivue
T. 026 928 19 90 - M. 079 224 23 38
info@epf-grandjean.ch - www.epf-grandjean.ch

ENVIE DE CHAUFFER AU BOIS ?
COPEAUX, PELLETS ET BÛCHES

SAUT PENDULAIRE
DES GORGES DU PISSOT

RIVIÈRE MONTAGNE



guideconcept.ch

079.373.68.33

Gîte d'étape - trekking Lodge
Alpage Motélon d'Avau
Allières Montbovon
+41 79 366 44 94



PAYSAGISTES

JARDINIERS PASSIONNÉS
DEPUIS PLUS DE 30 ANS

1660 Château-d'Ex
079 230 30 01

Une association qui met le CAP en
HAUT pour les personnes ayant
des besoins spécifiques !



www.capdenho.ch



info@capdenho.ch



**Hôtel
de Ville**
— ★ ★ ★ —
CHÂTEAU-D'OEX

Grand Rue 70 - CH-1660 Château-d'Oex
Tél. +41 (0)26 924 74 77 - info@hdvoex.ch
www.hdvoex.ch

Le Potag'Oex

Microferme bio de montagne
www.lepotagoex.ch

NAPAXUMO

— La rando au naturel

Sur présentation de cette annonce
-20% sur toute la boutique.
(offre non cumulable)

*venez découvrir notre nouveau
choix de vêtements de randonnées
en fibres naturelles et fabrications
européennes.*

026 924 34 44
www.napaxumo.ch
Grand Rue 38 | 1660 Château-d'Oex



Dual Tempo



Parapente



Tetraski



GoToSki Baby



Tandemflex



GoToSki



Snowkart

ACTIVITES SPORTIVES ADAPTEES



Association Différences Solidaires
www.differences-solidaires.ch
info@différences-solidaires.ch



Donner

+41 79 778 12 41

Adhérer

Plus de
30% de réduction

1 journée **1** pass
3 entrées
+ 1 chocolat chaud

DAY PASS LA GRUYÈRE

Transports publics inclus **tpf...**



Cailler
MAISON CAILLER
L'EXPERIENCE CHOCOLATERIE
PREVUEE DE SUISSE



CHATEAU GRUYÈRES

LA GRUYÈRE
UN PAYS DE CŒUR LA-GRUYÈRE.CH



**LA MAISON
DU GRUYÈRE**
LE GRUYÈRE
EXPERIENCE



Les offres du Parc

Chaque année, le Parc présente un programme annuel de sensibilisation à la nature et à la découverte de son territoire composé de visites guidées, de randonnées, de conférences et d'expériences variées. Il propose des planchettes, paquets et pique-niques du Parc composés de délicieux produits du terroir. Le Parc organise également des animations sur mesure pour groupes, entreprises et écoles.

Par respect de la faune, les excursions en nature organisées par le Parc ont été validées dans le cadre du projet *Respectez nos zones protégées et les espèces sensibles* (voir pp.48-50).

Les lieux de rendez-vous de la majorité des offres sont accessibles en transports publics. Le début et la fin des animations sont fixés au plus près des horaires des trains et des bus. Des solutions de covoiturage peuvent également être organisées sur demande.

Chaque offre est accompagnée d'une fiche descriptive détaillée à télécharger sur le site du Parc www.gruyerepaysdenhaut.ch.

CONDITIONS GÉNÉRALES

TARIFS

- **Nouveau : un rabais de 10% est accordé aux membres de l'association du Parc par offre réservée.**
- Les tarifs sont précisés pour chaque offre.
- Les prix sont fixés au plus juste, de manière à rémunérer correctement des professionnels consciencieux.
- Pour certaines activités, un âge minimal est requis. Le tarif

enfant s'applique selon l'âge indiqué dans chaque offre.

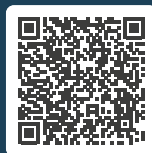
- Sur demande au moment de l'inscription, on peut payer une activité ou une commande avec des *Grues, monnaie locale complémentaire* (www.lagruue-mlc.ch).
- Chaque année, le Parc offre un certain nombre d'activités. Vous pouvez soutenir nos actions en devenant membre du Parc ou par un don directement sur notre site.

INSCRIPTIONS

- Pour participer à une activité du Parc, il est nécessaire de **s'inscrire au plus tard deux jours avant le départ prévu**, avant midi.
- Le Parc se garde le droit d'annuler un événement en raison de la météo, par manque de participants ou pour toute autre raison indépendante de sa volonté.
- Les participants doivent être assurés contre les accidents.
- Sauf indications particulières, les chiens sont les bienvenus, mais tenus en laisse.

Les demandes d'informations et les inscriptions s'effectuent au +41 (0)848 110 888, inscriptions@gruyerepaysdenhaut.ch ou directement en ligne sur le site gruyerepaysdenhaut.ch.

DEVENEZ
MEMBRE DE
L'ASSOCIATION



Symboles et légendes

REPÉRER EN UN CLIN D'ŒIL LES SPÉCIFICITÉS DE NOS ACTIVITÉS

NOUVEAUTÉ

Nouvelle offre *Parc à la carte 2024-2025*

FAMILLES

S'adresse particulièrement aux familles

GRATUIT

Activité offerte par le prestataire ou par le Parc

GROUPES

Peut être organisée sur mesure pour des groupes ou entreprises

TP

Activité idéale en transports publics

REPAS INCLUS

Repas compris dans le prix de l'activité

BOIS QUI CHANTE

Conférence en lien avec le *Festival du Bois qui chante*

ACCESSIBILITÉ ET HANDICAP

Le Parc propose des activités adaptables ou spécialement conçues pour les personnes avec un problème de mobilité ou en situation de handicap. Les pictogrammes suivants indiquent les publics concernés. Plus d'informations sur les fiches consultables sur gruyerepaysdenhaut.ch ou en contactant le Parc.



Accessible ou partiellement accessible en fauteuil roulant



Offre en langue des signes (merci de s'annoncer au plus tard 10 jours ouvrables avant l'activité)



Activité adaptée aux personnes avec handicap de la vue



Activité adaptée aux personnes avec déficience intellectuelle

Les bons du Parc

Le Parc propose des bons à faire valoir sur ses offres d'une valeur de 20.-, 50.-, ou 100.- ou d'acheter des bons pour une activité spécifique.

Pique-nique du Parc

Un pique-nique, composé de produits labellisés *Produit des parcs suisses*, peut être commandé et dégusté lors d'une activité ou pour toute autre occasion (voir p.43).

Informations, inscriptions et commandes de bons
ou de pique-niques du Parc : +41 (0)848 110 888,
inscriptions@gruyerepaysdenhaut.ch



Randonnées

GROUPES

Samedis 1^{er} juin, 15 juin et 29 juin 2024

OBSERVATION DES OISEAUX DE MONTAGNE

Qui veut en savoir plus sur les oiseaux peut s'adresser à Fernand Pasquier, passionné par leurs chants, leur grâce et détenteur d'un brevet romand en ornithologie. En sa compagnie, aux Mosses, il devient facile de reconnaître de nombreux oiseaux de montagne tels que l'Alouette des champs, le Traquet motteux, le Pipit des arbres, la Grive et bien d'autres encore.

Les Mosses, 7h-11h

Dès 14 ans

Minimum 7 personnes, 10 personnes maximum

Tarif : (dès 14 ans) 30.- ; inscriptions obligatoires

GRATUIT



Dimanche 9 juin 2024

RANDONNÉE SOLIDAIRE AUTOUR DE GRUYÈRES

Une randonnée sous le signe de la solidarité et du partage. Grâce au soutien de l'association *Différences Solidaires*, partir à la découverte de Gruyères et sa campagne environnante. Un itinéraire idéal pour la randonnée en *Joëlette* (fauteuil de randonnée pour personnes à mobilité réduite). Le parcours mène vers de magnifiques points de vue sur les Préalpes et le château de Gruyères, pour finir au cœur de la cité.

Gruyères, 9h-15h

Dès 10 ans

Minimum 3 personnes valides pour 1 personne en situation de handicap, 3 personnes en situation de handicap maximum (nécessitant des *Joëlletes*).

Activité offerte ; inscriptions obligatoires

NOUVEAUTÉ



Samedis 6 juillet et 24 août 2024

CANI-RANDO

Une randonnée sur un mode original et adapté à tous : le randonneur, à pied ou en chaise roulante, est tracté par des chiens polaires. La cani-rando est une activité accessible et enrichissante pour les personnes en situation de handicap, favorisant l'inclusion et le bien-être de tous les participants.

Plaine des Marches, 14h15-17h15

Dès 7 ans

Minimum 5 personnes, 12 personnes maximum

Tarif : 25.- (dès 7 ans) ; inscriptions obligatoires

NOUVEAUTÉ

GRATUIT

Samedi 20 juillet 2024

DE NUIT DANS LA FORÊT DE CORBEYRIER

À l'occasion de la *Nuit de la randonnée*, Jean-Michel Koehler, accompagnateur en montagne, propose une découverte nocturne de la forêt de Corbeyrier. Éveiller progressivement ses sens pour apprivoiser l'obscurité en observateurs silencieux et attentifs. La randonnée est ponctuée de moments d'observation, d'écoute, et de partage. Une expérience privilégiée au cœur de la forêt.

Corbeyrier, 20h-23h

Dès 6 ans

Minimum 6 personnes, 10 personnes maximum

Activité offerte ; inscriptions obligatoires



NOUVEAUTÉ GRATUIT

Samedi 7 septembre 2024

LICHENS ET FORÊTS DU VALLON DE LA TINIERÈ

Partir à la découverte des lichens et des milieux forestiers du vallon de la Tinrière, jusqu'au col de Chaude, en compagnie de Martin von der Aa, garde forestier, et Marine Berdoz, lichenologue et ingénieure en gestion de la nature. L'occasion d'en apprendre plus sur ces organismes fascinants et discrets, mais aussi sur les forêts de la région, leur fonction et leur gestion.

Villeneuve, 8h30-15h

Dès 12 ans

Minimum 5 personnes, 15 personnes maximum

Activité offerte ; inscriptions obligatoires

GRATUIT

Samedi 2 novembre 2024

LE RUT DU CHAMOIS

Une échappée dans la région des Ciernes Picat en compagnie de Jean-Claude Roch, surveillant de la faune à la retraite, pour assister à la période des amours folles du chamois.

Ciernes Picat – Bimis, 8h-15h

Dès 10 ans, bonne condition physique

Minimum 6 personnes, 15 personnes maximum

Activité offerte ; inscriptions obligatoires



GRATUIT

Samedi 25 janvier 2025

LA FAUNE EN HIVER

Michel Perreten, surveillant des sites de protection de la faune du canton de Vaud, propose une excursion pour mieux comprendre la vie de la faune en hiver. Lors de cette randonnée, seules les traces laissées par les animaux pourront être observées. En effet, en hiver surtout, une présence trop proche peut provoquer leur fuite, les obliger à abandonner leur couvée, s'exposer à des prédateurs tout en perdant une précieuse énergie. Diverses activités aident à comprendre les enjeux de la cohabitation entre la faune et les loisirs en montagne.

Château-d'Œx, 8h-12h

Dès 12 ans

Minimum 6 personnes, 15 personnes maximum

Activité offerte ; inscriptions obligatoires

Samedi 8 février 2025

GROSSMUTTERLOCH

En hiver, les Gastlosen sont la scène d'un spectacle surprenant. Le Grossmutterloch, littéralement *trou de la grand-mère*, laisse passer les rayons du soleil à travers une fissure créée dans la roche, à l'image d'une boule de feu. Avec Véronique Borcard-Pury, accompagnatrice en montagne, partir sur la piste de l'astre solaire. Pour être témoin de ce phénomène naturel, de nombreux paramètres entrent en compte. La chance devra donc être au rendez-vous, et rien n'est garanti, si ce n'est une magnifique randonnée !

Jaun, 9h-13h30

Dès 10 ans

Minimum 7 adultes, 14 personnes maximum

Tarifs (montée en télésiège non comprise) : enfants (de 10 à 15 ans) 15.- , adultes (dès 16 ans) 50.- ; inscriptions obligatoires



Saison d'alpage

Depuis le 6 décembre 2023, la saison d'alpage est inscrite sur la liste représentative du patrimoine culturel immatériel de l'humanité. Une reconnaissance de l'UNESCO pour une activité qui se tient au cœur du Parc.

Derrière les toitures de tavillons, poyas et désalpes, caves à fromages, troupeaux de vaches ou moutons, les hommes et les femmes qui vivent de l'économie alpestre se retrouvent aujourd'hui face à de nombreux défis. Ils doivent constamment se réinventer entre nostalgie d'un passé idéalisé et conscience des enjeux actuels.

Les offres présentées dans ces trois pages vous invitent sur leurs lieux de vie et de travail pour mieux comprendre ce patrimoine vivant, dépasser le folklore, valoriser les richesses de cette relation avec la montagne, tout en s'émerveillant de la qualité des produits du terroir et des paysages caractéristiques des Alpes vaudoises et fribourgeoises.



Samedi 8 juin 2024

INITIATION À LA DÉGUSTATION DE FROMAGE

Patrizia Piccinali, ingénieure alimentaire et spécialiste en analyse sensorielle, donne toutes les clés pour apprendre à déguster le fromage dans les règles de l'art. Après une initiation à l'analyse sensorielle, la visite des caves de L'Etivaz permet de comprendre le processus d'élaboration et d'affinage. L'activité se termine en beauté par une dégustation de fromages du Parc. Une invitation à découvrir le monde du fromage en éveillant ses sens.

L'Etivaz, 12h45-16h

Dès 16 ans

Minimum 7 personnes, 15 personnes maximum

Tarif : (dès 16 ans) 45.- ; inscriptions obligatoires

NOUVEAUTÉ

FAMILLES

REPAS INCLUS

NOUVEAUTÉ

FAMILLES

Les week-end du 22-23 juin et du 31 août-1^{er} septembre 2024**LA VIE À L'ALPAGE**

La vie au grand air ! Dans un cadre rustique, les différentes facettes du travail à l'alpage s'offrent au visiteur. Après l'installation, il est temps de partager un bon repas : une fondue suivie de meringues et crème du chalet. Après la nuit en dortoir et un petit déjeuner copieux, assister à la fabrication du fromage L'Etivaz AOP. Durant le séjour, des produits de l'alpage sont disponibles en vente directe.

Cot de Chaude (Villeneuve), (sa) 17h-11h (di)

Dès 3 ans

10 personnes maximum

Tarif : enfant (3 à 15 ans) 35.-, adultes (dès 16 ans) 60.- ; inscriptions obligatoires

NOUVEAUTÉ

REPAS INCLUS

GRATUIT

Samedi 6 juillet 2024

BÉNÉVOLAT À L'ALPAGE

Dans le cadre de la collaboration avec *Volontaires montagne*, le Parc propose une journée d'aide à l'alpage de Culand, à Rossinière. Après une démonstration de la fabrication de fromage et un petit déjeuner, le travail bénévole débute : essartage, épierrage, élimination des plantes indésirables ou autre, en fonction des besoins du moment. Le repas de midi agrémenté de produits locaux est offert en échange des services rendus. Une journée pour découvrir une partie du quotidien des agriculteurs de montagne tout en prêtant main forte.

Alpage de Culand (Rossinière), 8h15-16h15

Dès 15 ans

Minimum 4 personnes, 8 personnes maximum

Activité de bénévolat ; inscriptions obligatoires

Samedi 13 juillet 2024

LA SAISON D'ALPAGE À VOUNETSE

Une matinée pour découvrir de manière ludique les différentes facettes de la saison d'alpage. L'activité commence par une démonstration de la fabrication traditionnelle du fromage au chalet de Vounetse où la famille Piller transmet son savoir-faire dans une ambiance conviviale. Les animations mises en place par le Parc et *Charmey.ch* au sommet des remontées mécaniques sont l'occasion de comprendre en s'amusant, la saison d'alpage, le cycle du lait, la traite du bétail, l'utilisation des tavillons ou les traditions vivantes.

Vounetse (Charmey), 9h-12h

Dès 6 ans

Minimum 5 adultes, 20 personnes maximum

Tarifs (montée en télécabine non comprise) : enfant (6 à 15 ans) 10.-, adultes (dès 16 ans) 20.- ; inscriptions obligatoires

NOUVEAUTÉ

Dimanche 14 juillet

PASSÉ ET PRÉSENT D'UN CHALET D'ALPAGE

En compagnie de Pierre-Philippe Bugnard, historien gruérien passionné et passionnant, partir à la rencontre des chalets d'alpage de la région de Lys. Dans un cadre naturel grandiose, assister à une démonstration de la fabrication du fromage et comprendre le rôle du chalet d'alpage, son histoire, ses particularités, son architecture.

Albeuve, 8h15-13h

Dès 10 ans

Minimum 7 personnes, 10 personnes maximum

Tarif : (dès 10 ans) 35.- ; inscriptions obligatoires



REPAS INCLUS

NOUVEAUTÉ

Vendredi 2 août 2024

LE BARALTÉ DES MORTEYS

Perché à 1888 m d'altitude, sans accès aux véhicules, le chalet d'alpage des Morteys est le plus haut du canton de Fribourg où l'on fabrique encore du fromage. L'association *Transtrad* basée à Charmey assure aujourd'hui encore le barlatage à dos de mulet des fromages qui y sont produits. Cheminer avec les braves mulets Inschi et Bisquine, rompus au barlatage, pour vivre une aventure hors du commun.

Vallon des Morteys (Charmey), 7h15-16h

Dès 10 ans, bonne condition physique

Minimum 6 adultes, 8 personnes maximum

Tarifs : enfants (10 à 15 ans) 40.- ; adultes (dès 16 ans) 60.- ; inscriptions obligatoires

NOUVEAUTÉ

Samedi 10 août 2024

LE GROS MONT, ENTRE ALPAGES ET TRADITIONS

Entre le Gros Mont et l'entrée du vallon des Morteys, explorer l'un des plus emblématiques paysages de la région. Lors de la balade, Alyssa Ghirlanda, cheffe de projet *Paysage* au Parc, propose une lecture approfondie des différents éléments qui composent ce paysage grandiose et unique, entre murs en pierre sèche restaurés, chalets d'alpage et traditions séculaires. Une sortie pour en apprendre plus sur les alpages au cœur du Parc.

Gros Mont (Charmey), 10h10-16h40

Dès 12 ans

Minimum 5 adultes, 12 personnes maximum

Tarifs (trajet en bus Charmey - Gros Mont compris) : enfants (12 à 15 ans) 15.-, adultes (dès 16 ans) 25.- ; inscriptions obligatoires



Samedi 17 août 2024

VIE DE BERGER

Quand il ne récite pas de contes, Dominique Pasquier se dévoue à l'estivage. Lors de cette sortie à l'alpage de la Montagne d'Amont, il transmet son savoir et sa passion du métier. Démonstration de la gestion du troupeau et du pâturage, travail des chiens de berger et risques liés aux prédateurs. Une journée pour partager la vie d'un berger. À midi, un moment de partage est prévu autour d'un repas au chalet avec les produits carnés produits sur place.

Jaman (Montreux), 9h10-17h

Dès 14 ans

Minimum 7 personnes, 15 personnes maximum

Tarif (billet de train non compris) : (dès 14 ans) 45.- ; inscriptions obligatoires

NOUVEAUTÉ

Samedi 21 septembre 2024

BALADE CROQUIS À L'ALPAGE

Se balader dans la vallée de la Jogne et croquer les nombreux alpages au pinceau ou à la pointe du crayon. Lors de cette excursion, Bastian Keckeis, accompagnateur en montagne et dessinateur, donne de précieux conseils permettant d'esquisser paysages, chalets d'alpage, murs en pierre sèche, troupeaux et autres éléments typiques de la saison d'alpage.

Charmey, 9h15-17h

Dès 12 ans

Minimum 8 personnes, 11 personnes maximum

Tarif : (dès 12 ans) 60.- ; inscriptions obligatoires

NOUVEAUTÉ

Samedi 16 novembre 2024

DE L'ARBRE AU TAVILLON

Avec Hervé Schopfer, explorer l'univers du tavillon. La découverte commence à la source, avec une présentation du bois dans la forêt des Arses : comment choisir le meilleur bois, à quelle période se fait la coupe. Place ensuite à une démonstration de fendage dans l'atelier du tavillonneur où chacun pourra s'essayer à l'art de la taille.

Rougemont, 13h30-16h15

Dès 14 ans

Minimum 2 personnes, 6 personnes maximum

Tarif : (dès 14 ans) 25.- ; inscriptions obligatoires



**Musée
gruérien**



À la rencontre de la Gruyère authentique

musee-gruerien.ch

VILLE DE
BULLE

RAIFFEISEN



Conférences

BOIS QUI CHANTE **GRATUIT**

Mardi 1^{er} octobre 2024

LE POTENTIEL SONORE DU BOIS DE RÉSONANCE

Fusionner le savoir-faire traditionnel et les avancées technologiques du 21^e siècle, c'est ce que propose **Excelson**, spécialisé dans le matériel sonore électronique à base de bois de résonance. Après une brève explication historique et technique, la conférence propose une expérience sonore immersive et totale, l'occasion de tester tout le potentiel du bois de résonance.

Château-d'Œx, CinEden, 19h30- 20h45
Entrée libre ; sans inscription

BOIS QUI CHANTE **GRATUIT**

Mardi 5 novembre 2024

FORÊTS DU PAYS-D'ENHAUT: GESTION, ÉVOLUTION, VALORISATION

Les forêts rendent de multiples services dont la protection contre les dangers naturels, la préservation de la biodiversité ou l'approvisionnement en matériaux de qualité. Lors de cette conférence, **Frédéric Blum**, directeur du Groupement forestier du Pays-d'Enhaut, expliquera les différents moyens mis en place pour garantir la pérennité des fonctions de la forêt face aux changements climatiques. Il mettra notamment en lumière le concept de valorisation des résineux pour la production de bois de résonance.

Rougemont, salle du Conseil, 19h15- 20h45
Entrée libre ; sans inscription

GRATUIT

Mardi 3 décembre 2024

TRÉSORS GÉOLOGIQUES DU PARC

En octobre 2022, le canton de Fribourg a publié l'inventaire des géotopes d'importance cantonale. Parmi les 92 sites recensés, près de la moitié se trouvent sur le territoire du Parc. Lors de cette conférence, **Quentin Vonlanthen**, géographe et co-auteur de cet inventaire, propose de découvrir les géotopes situés sur la partie fribourgeoise du Parc, véritables témoins de l'évolution paysagère et climatique. Les enjeux de protection et de mise en valeur de ce patrimoine encore largement méconnu seront également abordés.

Albeuve, Auberge de l'Ange, 19h- 20h30
Entrée libre ; sans inscription

GRATUIT

Mardi 4 février 2025

HORS-PISTE, SENSIBLE ET SAUVAGE

Explorer la sensation de liberté et d'évasion que procurent les sports de montagne tout en minimisant l'impact sur la vie sauvage, c'est ce que propose le film *Hors-piste, sensible et sauvage*, réalisé par Guillaume Collombet. Le film emmène le spectateur dans des paysages époustouffants et invite à mieux comprendre la faune sauvage qui y vit. La diffusion du film est suivie d'un échange avec **Michel Perreten**, surveillant des sites de protection de la faune du canton de Vaud.

Château-d'Œx, CinEden, 20h15- 21h45
Entrée libre ; sans inscription



GRATUIT



Mardi 4 mars 2025

DES VOLONTAIRES AU SECOURS DES BERGERS

La protection des alpages face au retour des grands prédateurs est essentielle pour la pérennité du système pastoral de nos régions. Grâce au programme de surveillance OPPAL, des volontaires viennent en aide aux bergers en assurant une surveillance continue du troupeau durant la nuit sur les alpages.

Jérémie Moulin, directeur d'OPPAL, présente les différentes actions de l'organisation qui visent à améliorer la cohabitation entre les activités humaines et les grands carnivores.

Charmey, Hôtel Cailler, 19h15 - 20h45

Entrée libre ; sans inscription

Ces conférences sont gratuites et s'adressent à tous les publics. Sur demande, un interprète en langue des signes peut être engagé, il est nécessaire de s'annoncer au minimum 10 jours ouvrables avant l'événement.

GRATUIT



Mardi 1^{er} avril 2025

JARDIN-FORÊT, UNE NATURE FOISSONNANTE CHEZ SOI

Une conférence pour explorer l'art de créer des écosystèmes luxuriants, diversifiés et durables, inspirés par les forêts naturelles. Un expert de **l'Association Jardin-Forêt Suisse** partagera ses connaissances sur la conception, la gestion et les bienfaits des jardins-forêts, aussi appelées forêts comestibles. Des perspectives pour cultiver un lien harmonieux avec la nature dans son propre jardin.

Pringy, Maison du Gruyère, 19h15 - 20h45

Entrée libre ; sans inscription

Les conférences se déroulent aux lieux indiqués ainsi qu'en vidéoconférence (lien pour participer sur www.gruyerepaysdenhaut.ch). Aucune inscription n'est requise, des informations peuvent être obtenues au + 41 (0)848 110 888



Expériences et création

REPAS INCLUS

NOUVEAUTÉ

FAMILLES

Dimanches 19 mai et 6 octobre 2024

FOUR ÉPHÉMÈRE ET CUISINE EN NATURE

Avec Anne Savary et Véronique Gumy, animatrices de *Hors du Temps*, relever le défi de construire un four en pierre dans la nature. Vivre une expérience unique et partager des mets audacieux et délicieux sans laisser de trace de son passage.

Charmey, 9h30-14h30

Dès 8 ans

Minimum 8 adultes, 15 personnes maximum

Tarifs : enfants (de 8 à 15 ans) 40.-, adultes (dès 16 ans) 70.-

FAMILLES

GROUPES



Dimanches 30 juin et 28 juillet 2024

À LA DÉCOUVERTE DU MONDE DES ABEILLES

Bien protégé par une combinaison, découvrir la vie à l'intérieur de la ruche. Dans un splendide paysage de montagne, *Graines d'apiculteurs* dévoile de manière ludique le monde fascinant des abeilles pour comprendre leur mode de vie, ainsi que les différents produits qu'elles fabriquent. L'activité se termine par un goûter à base de tartines au miel et de rafraîchissements. Une découverte pour toute la famille.

Plan-Francey (Moléson), 13h30-15h30

Dès 6 ans

Minimum 7 adultes, 20 personnes maximum

Tarifs (funiculaire non compris) : enfants (de 6 à 17 ans) 15.-, adultes (dès 18 ans) 35.- ; inscriptions obligatoires

Vendredi 9 août 2024

À LA DÉCOUVERTE DE L'ORTIE

Stéphane Genet, accompagnateur en montagne, propose une randonnée durant laquelle on déguste l'ortie sous toutes ses formes. En direction du plateau de Pra Cornet, découvrir les différentes manières de consommer cette plante crue ou cuite, solide ou liquide. Une balade qui ne manque pas de piquant !

Les Mosses, 13h45-17h

Dès 16 ans

Minimum 7 personnes, 12 personnes maximum

Tarif : (dès 16 ans) 50.- ; inscriptions obligatoires

NOUVEAUTÉ

Samedis 14 septembre et 26 octobre 2024

COURS DE LACTOFERMENTATION

La lactofermentation est une technique de conservation millénaire aux nombreuses vertus pour la santé. Ce cours permet d'expérimenter la lactofermentation de légumes et de préparer ses propres bocaux dans un esprit de simplicité et de convivialité. Une visite des jardins de la microferme bio *Le Potag'Ex* complète l'activité.

Les Moulins, 13h30-19h

Dès 16 ans

Minimum 10 personnes, 20 personnes maximum

Tarif : (dès 16 ans) 75.- ; inscriptions obligatoires

**NOUVEAUTÉ****GRATUIT****FAMILLES**

Dimanche 15 septembre 2024

HERBORISTERIE AVEC ALPES EN FLEURS

Fanny et Sébastien Henchoz, agriculteurs de montagne, présentent leurs activités autour des fleurs et des herbes aromatiques. Dans un champ cultivé avec soin, les plantes se côtoient dans les meilleures conditions biologiques. Après la visite des jardins, réalisation d'une tisane que chacun peut emporter avec soi.

La Comballaz, 8h45-12h

Dès 16 ans

Minimum 4 personnes, 15 personnes maximum

Activité offerte ; inscriptions obligatoires

REPAS INCLUS**GROUPES**Samedis 12 octobre, 9 novembre 2024, 15 février 2025
et 15 mars 2025**FOUR DE L'ADDE, LES MAINS À LA PÂTE**

L'odeur du pain cuit au feu de bois ! André Isenegger, artisan passionné, propose une initiation à la boulangerie selon d'anciens savoir-faire : des pains confectionnés sur la base d'une fermentation lente au levain naturel. Après des démonstrations, les participants mettront la main à la pâte pour pétrir et façonner le pain, préparer fougasses, pizzas et autres tartes crémeuses qui seront partagées au repas. Chacun repart avec une production variée de pain et un livret de recettes.

Cerniat, 15h-22h

Dès 5 ans

Minimum 8 adultes, 16 personnes maximum

Tarifs : enfants (de 5 à 13 ans) 50.-, adultes (dès 14 ans) 120.- ; inscriptions obligatoires

Samedi 14 décembre et vendredi 27 décembre 2024,
samedi 25 janvier 2025**CONTES D'HIVER**

Au départ de la Valsainte, une marche aux flambeaux jusqu'à la ferme de la Cierne donne le ton de la soirée. À l'abri d'un vieil atelier hors du temps, Sylvie Ruffieux conte des histoires de Noël ou des légendes sur les hommes et les femmes face aux frimas de l'hiver. Le tout s'accompagne d'un morceau de tresse et d'un thé à la cannelle revigorant, de pains du *Four de l'Adde* et de fromages locaux.

La Valsainte (Cerniat), 17h15 – 19h15

Dès 4 ans

Minimum 8 adultes, 16 personnes maximum

Tarif : enfants (4 à 15 ans) 5.-, adultes (dès 16 ans) 35.- ; inscriptions obligatoires

FAMILLES**GRATUIT****TP**

Samedi 18 janvier 2025

LES AVANTS, DESCENTE NOCTURNE EN LUGE

Par une belle soirée de janvier, descendre une piste de luge en partie éclairée, à la lueur de sa lampe frontale. La montée se fait par le funiculaire historique construit en 1910 et en grande partie conservé dans son état d'origine avec ses wagons historiques rouges. À l'arrivée, la *Société d'Intérêt des Avants* accueille les lugeurs avec chocolat, vin chaud et une délicieuse soupe, le tout accompagné d'une animation musicale.

Les Avants, 18h-22h

Tout public

La montée en funiculaire et l'éventuelle location de la luge sont à la charge des participants ; sans inscription



Les Mois qui chantent

Collaboration avec le *Festival du Bois qui chante*

Depuis plus de vingt automnes, le *Festival du Bois qui chante* rassemble les mélomanes dans le Pays-d'Enhaut durant une dizaine de jours en octobre. Le Parc Gruyère Pays-d'Enhaut et le *Festival du Bois qui chante* s'associent pour l'édition 2024, au-delà de la période du festival et de la région dans laquelle il se déroule habituellement.

Si le Parc et le festival ont collaboré à plusieurs reprises par le passé, cette coopération se voit renforcée en 2024. Le Parc a en effet choisi d'associer le *Festival du Bois qui chante* à son projet *Culture* qui vise à développer ou à soutenir une offre culturelle en son périmètre. Cette coopération intitulée *Les Mois qui chantent* voit le festival exceptionnellement élargi

en termes de date et de rayon d'action. Des événements sont organisés d'août à novembre dans chacune des quatre régions du Parc, dans le Pays-d'Enhaut naturellement, mais également dans l'Intyamon, dans la Jogne et à Montreux.

Le comité du *Festival du Bois qui chante* et sa directrice artistique Beatrice Villiger œuvrent toute l'année pour proposer une programmation variée et originale. Artistes confirmés ou jeunes étoiles, des musiciennes et musiciens de tous horizons font vibrer la corde sensible d'un public fidèle.

Toutes les infos sur bois-qui-chante.ch



NOUVEAUTÉ FAMILLES

Samedi 17 août 2024

RANDONNÉE BAROQUE

Un concert de musique ancienne dans le cadre enchanteur de la chapelle d'Abländschen. C'est ce qu'offre l'ensemble *Capella Itineris*, spécialisé dans les concerts itinérants. Après le concert, Benoit Krummenacher, accompagnateur en montagne, propose une découverte des hauts d'Abländschen, ponctuée d'interludes musicales rythmées par la Capella. Cette activité se veut également un trait d'union entre le *Festival du Bois qui chante* et le *Festival Claviers d'alpage* organisé dans la Jogne par l'association *La Grue baroque* entre le 14 et le 18 août 2024.

Abländschen, 10h-14h15

Dès 10 ans

Maximum 50 personnes

Tarifs : 25.- (enfants de 10 à 15 ans, AVS, étudiant), 29.- (dès 16 ans) ; réservations obligatoires



NOUVEAUTÉ

Samedi 14 septembre 2024

RENCONTRES ARTS-NATURE

Cette manifestation, créé par l'Association *CoBalt* de Rébecca Spinetti, curatrice et metteuse en scène, a pour but d'associer les arts à l'environnement pour sensibiliser le plus grand nombre de tout âge. Les spectateurs s'immergent durant un après-midi dans le monde fascinant des arbres grâce à deux spectacles d'arts vivants, associant danse, théâtre, musique et arts plastiques. Le tout accompagné d'un atelier et d'une conférence présentés par Ernst Zürcher, ingénieur forestier, docteur en sciences naturelles et auteur du livre *Les Arbres entre visible et invisible*. Un événement convivial où le public est sensibilisé à l'importance de nos arbres, jardins et forêts urbaines contre le changement climatique.

Montreux, 13h-18h

Tout public

Activité offerte ; sans inscription

NOUVEAUTÉ TP

Samedi 19 octobre 2024

LES QUATRE SAISONS DU BOIS

Interprétées par l'ensemble à cordes *Léman Virtuosi*, les *Quatre saisons* de Vivaldi illustrent celles du travail du bois dans les montagnes de nos régions. Mise en abîme du bois de résonance, bien sûr, mais pas seulement. En compagnie du conteur Dominique Pasquier, des artisans et professionnels de la forêt et du bois parlent de leur passion pour cette matière pas comme les autres.

Lessoc (départ) et Château-d'Ex (arrivée), 14h30-19h30

Dès 16 ans

Maximum 50 personnes

Tarif : (dès 16 ans) 45.- ; (AVS, étudiant) 38.- ; réservations obligatoires



Découvertes et observation

NOUVEAUTÉ

FAMILLES

GRATUIT

Mercredi 22 mai 2024

EN NATURE SIMONE ! DANS LA CHÂTAIGNERAIE

Pour sa 13^e édition, la *Fête de la Nature* propose le slogan humoristique *En Nature Simone* ! L'occasion de se laisser entraîner dans la nature qui nous entoure au quotidien. Dans ce cadre, le Parc offre une découverte de la châtaigneraie de Champ Babau. La balade jusqu'à la châtaigneraie est rythmée par les explications du garde-forestier Martin Von der Aa. Au milieu des châtaigniers, la conteuse Gisèle Rime sera présente pour un voyage à travers des histoires sur les arbres.

Veytaux, 13h30-16h30

Dès 6 ans

Minimum 5 personnes, 20 personnes maximum

Activité offerte ; inscriptions obligatoires

GRATUIT

Jeudi 23 mai 2024

À LA DÉCOUVERTE DES GÉOTOPES FRIBOURGEOIS : L'INTYAMON

Dans le cadre de la *Fête de la Nature*, le Parc propose une excursion à vélo pour découvrir les géotopes de la vallée de l'Intyamon. De la colline de Gruyères aux terrasses alluviales de la Sarine, en passant par la cascade de la Tâna, apprendre à connaître les géotopes et l'histoire de leur formation dont le processus est étroitement lié à l'eau.

De Gruyères à Montbovon, 14h-17h30

Dès 12 ans

Minimum 4 adultes, 15 personnes maximum

Activité offerte ; inscriptions obligatoires

GROUPES GRATUIT

Samedi 22 juin 2024

ACTION CITOYENNE CONTRE LES PLANTES EXOTIQUES ENVAHISSANTES

Belles, foisonnantes, colorées, les plantes exotiques invasives s'échappent des jardins pour coloniser les écosystèmes avec de graves conséquences sur la biodiversité. La matinée d'arrachage a lieu au bord du Lac de Lessoc, non loin de Montbovon afin d'éliminer l'impatiante glanduleuse qui colonise et fragilise les berges. L'activité est suivie d'un apéro de remerciement.

Montbovon, 9h30-12h

Tout public

Activité de bénévolat ; inscriptions obligatoires

GRATUIT 

Du 24 au 28 juillet 2024

FESTIVAL AU PAYS DES ENFANTS

Le Parc anime un stand avec différents jeux qui permettent de reconnaître les traces et empreintes des animaux, les sons qu'ils produisent ou encore leurs besoins pour se déplacer dans la nature. L'odorat, le goût et le toucher seront aussi mis en éveil pour apprendre à identifier les plantes sauvages.

Château-d'Ex, tous les jours de 10h30 à 17h30

Tout public ; sans inscription

GRATUIT

Samedis 27 juillet et 10 août 2024

HUILES ESSENTIELLES ET HYDROLATS

Les huiles essentielles et hydrolats *Herbolanne* sont issus de plantes de montagne de culture biologique ou de cueillette sauvage et distillées par extraction à la vapeur d'eau et au feu de bois. Découvrir le processus de distillation et le fonctionnement d'un alambic, et visiter une partie des 3000 m² de cultures biologiques.

La Tine, 10h-11h30

Dès 4 ans

Minimum 5 personnes, 20 personnes maximum

Activité offerte ; inscriptions obligatoires

FAMILLES

GRATUIT



Dimanche 4 août 2024

JOURNÉE DE LOISIRS ACCESSIBLES À LA VIDEMANETTE

Capdenho, Différences Solidaires et Loisirs Pour Tous, en collaboration avec *Bergbahnen Destination Gstaad AG* et le Parc, s'unissent pour offrir cette journée de découverte des loisirs accessibles. Au départ de Rougemont, que l'on soit valide ou en situation de handicap, chacun est invité à dévaler en Cimgo les pentes de la Videmanette dans ces engins de descente encadré par des pilotes chevronnés.

La Videmanette (Rougemont), 10h-16h

Personne en situation de handicap (Cimgo) : dès 5 ans ;

accompagnant en mountain cart : dès 12 ans (bonne condition physique), 25 personnes maximum

Activité offerte ; inscriptions obligatoires

NOUVEAUTÉ

FAMILLES

GRATUIT

Dimanche 11 août 2024

LES ABEILLES SAUVAGES, TOUT UN MONDE !

L'abeille à miel n'est pas la seule à faire le buzz dans nos régions. Solitaires ou sociales, colorées ou ternes, grandes ou petites, les abeilles sauvages pollinisent les plantes depuis des millions d'années. Avec Sophie Giriens, spécialiste des abeilles sauvages, partir à la découverte de ces insectes fascinants, si importants pour la biodiversité.

Château-d'Ex, 13h-16h

Dès 6 ans

Minimum 6 personnes, 20 personnes maximum

Activité offerte ; inscriptions obligatoires

NOUVEAUTÉ

GRATUIT

Samedi 7 septembre 2024

VISITE PATRIMONIALE DE JAUN

Werner Schuwey, organiste et grand connaisseur du patrimoine de Jaun, emmène le visiteur vers les différents lieux emblématiques du village. Parmi ceux-ci, le Cantorama où la présentation de l'orgue est suivie d'un moment musical. Plus loin, en lisière de forêt, la cascade de Jaun offre un spectacle relaxant. Découverte des croix en bois du cimetière sculptées de bas-reliefs pour un final culturel de toute beauté.

Jaun, 14h20-16h30

Dès 4 ans

Minimum 4 personnes, 15 personnes maximum

Activité offerte ; inscriptions obligatoires

...balade didactique en forêt
spectacle pour enfants

concerts

cinéma

...

le
bois
qui
chante

CHÂTEAU-D'OEX

DU 11 AU 20

OCTOBRE 2024



Les concerts
jusqu'à 16 ans,
c'est GRATUIT !

PROGRAMME | RÉSERVATIONS:
WWW.BOIS-QUI-CHANTE.CH

MARQUES ÉCO-RESPONSABLES

LOCATION E-BIKES & SKIS



CHEMIN DU TEMPLE 1
1660 CHÂTEAU-D'OEX
+41 (0)26 924 63 64

ORIGINESPORTS.CH

Le Chalet



Restaurant et Fromagerie de démonstration
à Château-d'Oex

- ♦ Ouvert 6 jours sur 7 – Mardi Fermé
- ♦ Carte de mets typiques
- ♦ Fabrication artisanale du fromage au feu de bois
- ♦ Magasin
- ♦ Maquette miniature du MOB

www.lechalet-fromagerie.ch

Route de la Gare 2 - 1660 Château-d'Oex

T. 026 924 66 77 ♦ lechalet-fromagerie@bluewin.ch



TRUITE DE LA GRUYÈRE
— depuis 1978 —
NEIRVUE

PISCICULTURE-GRUYERE.CH



MAGASIN AU DÉTAIL



ÉTANG DE PÊCHE



VENTE POUR RESTAURATEURS

PISCICULTURE DE LA GRUYÈRE

Chemin de la Pisciculture 7
1669 Neirvue | T. +41 (0)26 928 18 10



Parc
Gruyère
Pays-d'Enhaut

TOUT LE PARC SUR UNE CARTE !

Kümmerly+Frey (1:40'000) | Résistante à l'eau !

- Itinéraires de randonnée
- Grand Tour des Vanils
- Vias du Fromage
- Tour du Comté de Gruyère
- Points d'informations du Parc
- Sentiers thématiques du Parc
- Chalets d'alpage avec fabrication du fromage

COMMANDE : inscriptions@gruyerepaysdenhaut.ch ou au 0848 110 888

19.-





Offres à la carte pour groupes et entreprises

Renforcer l'esprit d'équipe, évaluer son comportement en groupe, participer à une action volontaire, fêter un événement, marquer un anniversaire et vivre ensemble une expérience inoubliable : le Parc propose aux entreprises et aux groupes des offres sur mesure. D'autres prestations peuvent compléter ces offres, comme un buffet, un pique-nique du Parc, une nuitée.

AIDE À L'AGRICULTURE DE MONTAGNE

Dans une région où l'agriculture de montagne joue un rôle essentiel, le travail ne manque pas. Il est possible de prêter main forte à l'un des agriculteurs du Parc sur une ou plusieurs journées et découvrir une partie de son quotidien dans la réalisation de différentes tâches. Essartage, épierrage, élimination de plantes indésirables, rangement du bois, aménagement de chemin, autant d'expériences fortes qui poussent chacun à se dépasser pour un souvenir impérissable.

Le repas de midi agrémenté d'excellents produits locaux est offert par l'agriculteur en échange des services rendus.

Afin de coordonner au mieux les engagements volontaires de bénévoles tout au long de l'année, le Parc collabore avec le *Groupement suisse pour les régions de montagne (SAB)* dans le cadre de son projet *Volontaires montagne*.

Informations et inscriptions :

+ 41 (0)848 110 888 ou inscriptions@gruyerepaysdenhaut.ch ;
www.volontairesmontagne.ch

**volontaires
montagne**

Ensemble,
nous déplaçons
des montagnes



LA FORGE DE LA TZINTRE

Découvrir le temps d'une visite l'ancienne forge de Charmey, un lieu exceptionnel qui a conservé son caractère d'atelier artisanal tel qu'il était dans les années 1919-1930. Le foyer de forge, l'enclume, les marteaux, les outils représentatifs de l'époque sont des témoins d'un riche passé. Tous les équipements nécessaires à l'ensemble de l'activité qui se déroulait dans ces murs noircis par la suie du charbon et la fumée dégagée lors des ferrages des chevaux sont prêts à fonctionner comme si le forgeron avait quitté cette forge la veille.

Tarif forfaitaire : 200.-, en groupe, jusqu'à 12 personnes
(maximum 2 groupes)
Durée : environ 2 heures

DE LA FABRICATION À L'AFFINAGE

La fromagerie de Charmey ouvre ses portes aux groupes qui souhaitent comprendre le processus de transformation du lait en fromage. Après avoir assisté à la fabrication, visite des caves de la fromagerie où sont affinées les meules de Gruyère AOP et Vacherin Fribourgeois AOP. Comme il se doit, l'activité se clôt par une dégustation.

Tarif : 20.- par adulte (dès 16 ans), 10.- par enfant (6 à 15 ans)
Durée : environ 1h30

LA CHOCOLATERIE DE GRUYÈRES : ATELIER CHOCOLAT ET VIN

Cet atelier propose de s'immerger dans les finesses du monde du chocolat. À la Chocolaterie de Gruyères, comprendre le processus de fabrication qui va voir la fève de cacao amère se transformer en délicieux chocolat. Chacun fabrique sa propre tablette et l'agrément en fonction de ses goûts. Puis découvrir les accords surprenants de vins associés à différents chocolats spécialement conçus à cet effet.

Tarif : pour un groupe dès 8 personnes, 40.- par personne
Durée : environ 2 heures

UN SPORT DES PRÉALPES : LE CURLING

Cette discipline olympique d'origine écossaise a rejoint nos contrées avec les touristes de la Belle Époque. Depuis cette époque, le curling s'est largement démocratisé. Peu importe l'âge et la condition physique, c'est un sport pour tous. Le *Curling Club* de Château-d'Éx propose de s'y essayer par une initiation centrée sur le plaisir du jeu.

Activité organisée le dimanche matin ; en semaine, selon la disponibilité de la patinoire
Groupe jusqu'à 40 personnes
Programme et tarif sur demande



LE LEADERSHIP PAR LE CHEVAL

Sur une journée, Carine Morier, équicoach, vous accueille entourée par ses chevaux vivant en liberté. Ensemble, découvrez différentes formes de leadership. La journée s'articule entre travail aux côtés des chevaux et transmission de connaissances théoriques. La compréhension de la force et du fonctionnement du troupeau permet de renforcer la cohésion d'équipe en s'inspirant des chevaux.

Programme et tarif sur demande, selon les besoins et envies des groupes

FONDUE ACADEMY

Participez à un cours de cuisine inédit, au cœur de Gruyères, auprès d'un maître fromager. Une expérience inoubliable pour percer tous les secrets de la traditionnelle fondue moitié-moitié. À la fin du cours, un diplôme nominatif est décerné aux étudiants qui pourront dès lors porter à leur entourage les préceptes de la gastronomie et de la tradition gruyérienne. Une activité à partager en famille, entre amis, ou comme sortie de team-building.

Durée : environ 2h
Tarif : 56.- par personne
Groupe dès 15 personnes

INFORMATIONS ET INSCRIPTIONS :

+ 41 (0)848 110 888 ou
inscriptions@gruyerepaysdenhaut.ch

DÉCOUVERTE DE L'ALPAGE

Découvrir l'alpage Pâquier-Mottier situé dans le vallon de la Torneresse. La journée démarre par une dégustation de la traditionnelle soupe de chalet, accompagnée de délicieux produits laitiers et carnés. Le repas terminé, la famille Mottier présente son exploitation biologique. Les participants prennent ensuite part au travail à l'alpage. La journée se termine par la traite des vaches en fin d'après-midi.

Durée : de 11h à 17h
Tarif : 50.- par adulte, 20.- par enfant
Groupe jusqu'à 12 personnes



DÉGUSTATION DE FROMAGE

Affiner ses qualités de dégustateur de fromage tout en découvrant les délicieux produits labellisés *Produit des parcs suisses*. Caroline Rosat, cheffe de projet *Produits* au Parc, donne toutes les clés pour apprendre à déguster les fromages, en utilisant notamment la roue des saveurs dans les règles de l'art.

Durée : environ 2 heures.
Tarif : 20.- par personne
Groupe jusqu'à 25 personnes

GROUPES

En plus des activités présentées ci-dessus, les offres estampillées *Groupes* sur les pages 18 à 31 sont idéales pour les groupes ou entreprises.



Savurando

Résoudre des énigmes au cours d'une randonnée en découvrant la richesse des produits du terroir du Pays-d'Enhaut, voici le programme appétissant de cette chasse aux trésors gourmands.

Savurando débute à l'office du tourisme de Château-d'Œx. Le reste de l'itinéraire se révèle poste par poste par des énigmes amusantes et instructives. À chaque étape, les participants sont récompensés par des spécialités culinaires qui constituent au final un joli repas, de l'apéritif au dessert.

Cette randonnée surprise dans le Pays-d'Enhaut, organisée en collaboration avec la marque régionale, *Pays-d'Enhaut Produits Authentiques*, invite à se balader de mai à octobre tout en dégustant de délicieux produits régionaux issus de l'agriculture et de l'artisanat de la région. Accessible aux familles, aux groupes comme aux individuels, Savurando a également été pensée pour un public germanophone, avec l'ensemble des informations disponibles en deux langues.

Le Parc est heureux de promouvoir les producteurs et les produits de la région dans cette offre de tourisme doux, un projet qui s'inscrit dans la volonté de soutenir



l'économie locale et durable. Le prix du billet, qui comprend le circuit d'énigmes et les produits, a été établi de manière à rémunérer au juste tarif les producteurs.

D'autres Savurando sont organisées dans les parcs Jura vaudois, Chasseral, Schaffhouse, UNESCO Biosphère Entlebuch, Pfyn-Finges et Biosfera Val Müstair.

**RÉSERVATIONS
OBLIGATOIRES**



INFORMATIONS PRATIQUES :

- Du 2 mai au 27 octobre 2024, départs du jeudi au dimanche entre 10h et 11h30.
- Randonnée d'environ 4 heures.
- 30.- pour les enfants de 6 à 12 ans, 49.- dès 13 ans.



Sorties accompagnées pour les écoles

Le Parc propose un programme d'activités spécialement conçues pour les écoles de Suisse romande, les classes d'école à la montagne et les colonies de vacances. Ces journées ou demi-journées à la carte prévues pour s'insérer dans le plan d'études romand (PER) sont proposées été comme hiver. Un accompagnateur en montagne ou un spécialiste de la thématique encadre chaque sortie.

LE RÉVEIL DES AMPHIBIENS

Lors du retour des beaux jours, au printemps, les crapauds, grenouilles, tritons et salamandres se réveillent de leur hibernation pour rejoindre leurs sites de reproduction. Les milieux humides constituent un précieux habitat pour les amphibiens, l'occasion de partir à la découverte de ces espèces passionnantes. Au cours de cette activité en extérieur, aux Mosses, les élèves apprennent à reconnaître les différentes espèces d'amphibiens présentes en altitude, leur cycle de reproduction, leur écologie ainsi que l'importance de les préserver.

PER : tous les cycles MSN et FG

À LA DÉCOUVERTE DES RUISSEAUX

Dans cette animation, les enfants découvrent les cours d'eau et la richesse des milieux aquatiques. À travers divers jeux, les enfants explorent l'interconnexion entre les espèces qui y vivent (faune et flore) et leur environnement. Les pieds dans l'eau, ils explorent d'une manière sécuritaire les abords d'un petit ruisseau pour dénicher, tels des scientifiques, des petits invertébrés se trouvant sous les pierres ou dans le lit du cours d'eau et les analyser sous une loupe.

PER : tous les cycles MSN et FG

TARIFS

Le tarif peut varier selon l'activité choisie. Un rabais de 50% est accordé aux classes d'école situées dans le territoire du Parc ou en séjour dans le Parc (camp vert, école à la montagne et colonies de vacances). Plus de propositions sur demande.



TRACES ET EMPREINTES

La faune sauvage, bien présente dans le Parc, n'est pas facilement visible en pleine journée. Cependant, il est possible d'observer les traces et empreintes laissés par les animaux. En *détectives*, les enfants retracent la vie des animaux passés par là.

PER : tous les cycles MSN et FG

L'ÉCOLE EN PLEIN AIR 2024

Du 16 au 20 septembre 2024, le Parc participe à l'action *L'école en plein air* menée par le WWF Suisse. D'où qu'elles viennent, les trois premières classes inscrites bénéficieront de la gratuité complète pour leur sortie durant cette période.

Plus d'informations sur wwf.ch/apprendredehors
Renseignements et inscriptions : +41 (0)848 110 888,
inscriptions@gruyerepaysdenhaut.ch

ABEILLES SAUVAGES

À travers des jeux et des activités ludiques, venez découvrir la vie secrète des abeilles. Combien d'espèces existe-t-il en Suisse ? Quelles différences entre abeilles domestiques et sauvages ? Vie sociale ou solitaire ? Quelle est la morphologie d'une abeille et quel est son rôle dans la pollinisation ? Un atelier de construction de petit nichoir à abeilles sauvages sera réalisé au cours de l'animation. Cette activité se déroule en extérieur de mai à septembre.

PER : cycles I et II, FG, MSN, SHS

Offres pédagogiques des partenaires



BALADES PÉDAGOGIQUES ET LUDIQUES

En collaboration avec la HEP-Vaud, le Parc a élaboré des dossiers pédagogiques permettant aux enseignants de découvrir par eux-mêmes avec leur classes les sentiers thématiques du Parc (Les Avants, Montbovon et Charmey). Les activités comprenant des exercices interactifs sont prévues sur une demi-journée.



**DÉCOUVREZ LES PARCOURS
THÉMATIQUES**



SENTIER LUDIQUE TSAVUACHOU

À Charmey, le sentier Tsavuachou permet une randonnée ludique inspirée par la légende d'un cheval sauvage contée au fil du chemin. Une documentation pour parents et enseignants est disponible à l'office du tourisme de Charmey et sur www.sentier-ludique.ch.

De décembre 2024 à mars 2025

LA VIE SAUVAGE EN MONTAGNE DURANT L'HIVER

Découvrir la fascinante vie sauvage dans les montagnes avec cette animation spécialement conçue pour les classes. Avec un accompagnateur en montagne, plonger dans l'univers du cerf, du chamois, du tétras ou du lièvre variable, et apprendre le comportement de la faune sauvage en hiver. Une attention particulière est apportée au respect de la faune durant les activités hivernales.

Une présentation interactive d'une heure et demie en classe est suivie d'une excursion sur le terrain d'une demi-journée.

PER : cycles II et III, MSN25 - MSN28

Tarifs : gratuit dans la mesure des places disponibles.

Les éventuels transports sont à la charge des participants.

Au besoin, des raquettes peuvent être mises à disposition.

Inscriptions et informations :

info@nature-loisirs.ch | 079 926 41 71 | www.nature-loisirs.ch

L'ÉCOLE À LA FERME

En plus de montrer les réalités du monde agricole, cette activité permet de comprendre d'où viennent les aliments que l'on trouve dans son assiette. Les enfants rencontrent les animaux, découvrent les champs. Une jolie manière d'allier les objectifs scolaires au concret, hors des murs !

- Flavien Marmillod, Rossinière, +41 (0)79 385 87 38
- Fanny et Olivier Henchoz Pichard, Château-d'Œx, +41 (0)79 850 02 76
- Jessica et Gaëtan Rauber, Epagny, +41 (0)79 446 90 50

Toutes les informations sur www.ecolealaferme.ch



LE TEMPS FAIT LE PAIN

Fermentation longue
Levain maison
Farine brute IP-Suisse

Gstaad, Saanen, Zweisimmen
Château-d'Oex, Les Moulins
033 748 70 48 | earlybeck.ch



DÉCOUVREZ LE GRUYÈRE AOP ET TOUS SES SECRETS.

LAMAISONDUGRUYERE.CH



LE GRUYÈRE[®]
SWITZERLAND 

LE GOÛT DES SUISSES DEPUIS 1115.



Le label *Produit des parcs suisses*

Constituant une part importante de l'économie régionale, l'agriculture et l'artisanat des métiers de bouche s'appuient sur un label national. Le label *Produit des parcs suisses* garantit aux consommateurs à la fois la provenance des produits et l'engagement des producteurs autour des valeurs des parcs suisses (voir p.47).



L'authenticité des produits du Parc Gruyère Pays-d'Enhaut provient d'agriculteurs respectant la terre, d'artisans locaux sachant interpréter les recettes traditionnelles. En s'impliquant dans la démarche de certification, ces artisans marquent leur engagement basé sur les valeurs de durabilité et de coopération.

LES MARQUES RÉGIONALES

En collaboration étroite avec les partenaires de l'association suisse pour les marques régionales (*regio.garantie*), *Terroir Fribourg*, *Pays-d'Enhaut Produits Authentiques* et *Vaud + certifié d'ici*, le Parc Gruyère Pays-d'Enhaut propose près de 200 produits labellisés, dont la fameuse crème double et les fromages d'alpage, complétés d'une ribambelle de spécialités.



Paquet et planchette du Parc

Pour faire découvrir les saveurs de la région à des amis ou simplement pour se faire plaisir, le Parc propose un paquet de spécialités à recevoir chez soi et une planchette de dégustation à venir chercher dans un commerce du terroir (sur commande uniquement).

Acheter ces produits à un prix équitable à nos partenaires, c'est contribuer à l'existence de l'agriculture de montagne et des commerces de proximité.

LE PAQUET DU PARC

Un paquet aux couleurs du Parc à composer selon ses envies, à s'offrir ou à partager ! Le formulaire de commande avec le détail des produits disponibles se trouve sur le site du Parc. Le prix du paquet dépendra de son contenu.

Produits certifiés pouvant entrer dans la composition du paquet:

- tisane
- sirop
- miel
- saucisse sèche
- rebibes L'Étivaz AOP
- huile essentielle
- hydrolat
- sel en moulin
- sel aux fleurs
- sucre aux bleuets et menthe
- mélange d'herbes pour la cuisine
- fleurs séchées comestibles



COMPOSEZ VOTRE PAQUET DU PARC

La planchette du Parc au prix de 45.- comprend :

- 3 différents fromages* (200 gr/pièce)
- un produit carné*
- une tisane* ou un pot de miel*

Les produits sont joliment disposés sur une anseille, planchette d'épicéa emblématique du Parc, utilisée par les tavillonneurs pour recouvrir les toits.

**certifié Produits des parcs suisses*

Pique-nique du Parc

Un pique-nique composé de produits labellisés *Produits des parcs suisses* peut être commandé et dégusté lors d'une activité proposée dans cette brochure ou pour toute autre occasion.

La variante avec viande au prix de 16.- :

- 80 g de Gruyère AOP* ou L'Étivaz AOP*
- 80 g d'un deuxième fromage*, 100 g de charcuterie*
- un ballon de pain
- un fruit

La variante végétarienne au prix de 13.- :

- 80g de Gruyère AOP* ou L'Étivaz AOP*
- 80g d'un deuxième fromage*
- un autre produit laitier*
- un ballon de pain
- un fruit

**certifié Produits des parcs suisses*

Pour commander un paquet du Parc, une planchette ou un pique-nique : +41 (0)848 110 888
inscriptions@gruyerepaysdenhaut.ch



Parc
Gruyère
Pays-d'Enhaut
Produits

Les producteurs du Parc

Les producteurs du Parc ont choisi de certifier un ou plusieurs produits avec le label *Produit des parcs suisses*. Ce label garantit aux consommateurs à la fois la provenance des produits et l'engagement des producteurs autour des valeurs des parcs suisses.

Chaque produit doit respecter les exigences suivantes :

- être produit sur le territoire du Parc ;
- suivre un processus de production durable ;
- répondre aux directives nationales pour les marques régionales.

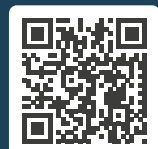
Un processus de certification par un organisme indépendant assure la conformité à ces exigences.

Les produits labellisés sont fabriqués de manière traditionnelle avec des ingrédients locaux. Ces produits reflètent les

caractéristiques distinctives du climat, du sol, de la culture et des techniques de production de la région.

Dans l'éventail de produits labellisés, on trouve des tisanes et herbes aromatiques, des huiles essentielles et hydrolats, des fruits et des légumes, du miel, des sirops, des produits carnés, ainsi qu'une ribambelle de produits laitiers, dont quatre AOP fromagères : *L'Etivaz*, *Le Gruyère*, *le Vacherin Fribourgeois* et *le Berner Alpkäse*.

DÉCOUVREZ LES
PRODUCTEURS
DU PARC



L'INSTANT «V»

Au cœur des valeurs



Vacherin® Fribourgeois

SWITZERLAND

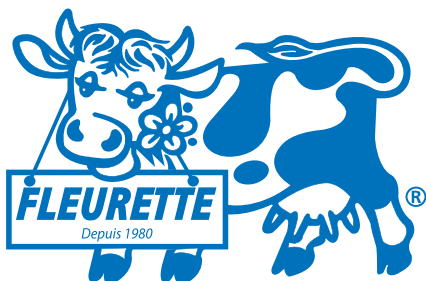
Goût unique depuis 600 ans

AU CŒUR DE L'ETIVAZ AOP

Film | Visite guidée des caves | Dégustation

+41 (0)26 924 70 60
maison@etivaz-aop.ch

WWW.ETIVAZ-AOP.CH



FROMAGERIE FLEURETTE

Arnaud Guichard Sàrl

Route de Flendruz 4

1659 Rougemont

fromagerie.fleurette@gmail.com

www.tommefleurette.ch



Entreprises partenaires du Parc Gruyère Pays-d'Enhaut

Le projet national *Entreprises partenaires* a pour but de créer un réseau d'entreprises qui s'engagent en faveur des valeurs des parcs suisses (p.47), par leur positionnement comme par leurs actions concrètes.

Dans le Parc naturel régional Gruyère Pays-d'Enhaut, le projet a été initié en 2021 en collaboration avec des établissements touristiques. Il intègre progressivement d'autres types d'entreprises en incluant cette année les producteurs. À l'avenir, d'autres secteurs, notamment ceux du bois et du paysage, seront intégrés.

Au sein du réseau, les actions concrètes foisonnent et les idées d'évolutions futures tendent vers encore plus de durabilité. Les engagements sont variés, du B&B proposant des petits déjeuners à base de produits locaux, aux offices de tourisme adhérant à la charte du Parc respectant les zones sensibles et promouvant la mobilité durable, en passant par la microferme travaillant en permaculture, ou encore l'établissement rénové en bois suisse par des entreprises locales.

Les *Entreprises partenaires* expriment leur volonté de vivre et travailler dans leur région de manière durable. S'investir

en tant qu'*Entreprise partenaire*, c'est entrer dans un réseau économique local, pour échanger, s'épauler et s'inspirer mutuellement, c'est également profiter d'un accompagnement du Parc et se donner le temps de réfléchir à sa structure et aux évolutions possibles.



Parc
Gruyère
Pays-d'Enhaut
Entreprises partenaires



**LISTE DES ENTREPRISES
PARTENAIRES DU PARC**

Valeurs des parcs suisses

Nous nous engageons pour un développement régional durable en faveur de la nature et des habitantes et des habitants. Nos valeurs sont partagées par les parcs suisses et leurs entreprises partenaires.



NOUS PLAÇONS LA NATURE ET LE PAYSAGE AU CŒUR DE NOS PRIORITÉS.

Nous nous engageons en faveur d'un paysage de qualité et d'une grande biodiversité. Nous veillons à minimiser l'impact de nos actions sur le climat en utilisant les ressources de manière durable et en favorisant la transition énergétique.



NOUS SOUTENONS L'ÉCONOMIE DE PROXIMITÉ.

Nous dynamisons l'économie locale, proposons une large palette de produits et de services et participons au maintien des emplois dans les parcs.



NOUS APPRENNONS LES UN-E-S DES AUTRES.

Nous privilégions l'échange avec les partenaires locaux et suprarégionaux. Nous coopérons pour une région durable.



NOUS OFFRONS DES PRODUITS ET DES SERVICES INNOVANTS ET DE QUALITÉ.

Nous nous engageons à nous améliorer continuellement. Nous sommes créatifs, dynamiques et à l'écoute des attentes de notre clientèle.



NOUS CULTIVONS L'IDENTITÉ DE NOTRE RÉGION.

Nous sommes attachés aux valeurs paysagères et culturelles de notre parc. Nous jouons un rôle clé dans la préservation et la mise en valeur des patrimoines et des savoir-faire.



NOUS TRAVAILLONS AVEC ÉTHIQUE ET BIENVEILLANCE.

Nous nous engageons pour une société solidaire et inclusive. Nous sommes des partenaires et employeurs fiables et respectueux.



NOUS TRANSMETTONS LES VALEURS DE NOS PARCS.

Nous communiquons avec fierté et authenticité les particularités de nos régions. Nous sensibilisons notre clientèle et nos partenaires à la préservation de la nature et à la durabilité.



Activités en plein air : comportements responsables

Respectez les espèces sensibles et les zones protégées

La pratique d'activités en nature amène parfois à traverser des zones habitées par des animaux sensibles au dérangement. Une présence peut provoquer leur fuite, leur faire perdre une précieuse énergie en hiver, les obliger à abandonner leur couvée en été et les exposer à des prédateurs.

Pour offrir des espaces de refuge à la faune sauvage, des zones protégées ont été mises en place par les cantons et la Confédération. Dans ces zones, certaines activités de plein air sont soumises à une autorisation administrative ou à des restrictions légales.

DES FICHES POUR TOUT SAVOIR

Dans le dédale des règlements en vigueur selon les zones ou les activités pratiquées, le Parc a synthétisé les informations dans des fiches thématiques. Outre des fiches par type de zone protégée, il existe également des documents pour les activités de plein air suivantes :

- la randonnée estivale ;
- la randonnée hivernale (raquettes à neige et ski de randonnée) ;
- le vélo et le VTT ;
- les sports aériens (parapente et deltaplane) ;
- les activités en compagnie d'un chien
- l'utilisation des drones ;
- la découverte des narcisses ;
- le camping sauvage et le bivouac ;
- le camping-car et le van ;
- les sports aquatiques.

Respecter c'est protéger

Le Parc est partenaire de la campagne nationale *Respecter c'est protéger*. Retrouvez de nombreuses informations sur la faune hivernale sur www.respecter-cest-protoger.ch.

TOUTES LES
FICHES PAR
ZONE ET PAR
ACTIVITÉ



Charte d'engagement volontaire

Le Parc s'est doté d'une carte de sensibilité afin que ses activités et celles de ses partenaires ne nuisent pas à la faune dans les zones vulnérables. Les offices du tourisme, des entreprises touristiques et des accompagnateurs en montagne collaborant avec le Parc ont signé une charte qui les engage au respect des espèces sensibles et des zones protégées, afin que leurs clients et hôtes puissent découvrir les paysages des quatre régions du Parc sans compromettre les objectifs de protection de la nature. Par cette signature, ils s'engagent pour un tourisme responsable et durable.

LES SIGNATAIRES

Accompagnateurs en montagne

Corinne Bezençon, +41 (0)79 507 18 34

Blaise Bonazza, +41 (0)78 819 87 28

Véronique Borcard-Pury, +41 (0)79 487 82 75

Patrick Bornand, +41 (0)78 600 23 11

Frédéric Bugnon, +41 (0)78 972 16 73

Caril Capt, +41 (0)79 293 70 22

Olivier Clerc, +41 (0)79 926 41 71

Stéphane Currat, +41 (0)79 605 51 70

Alexandre Dimitriou, +41 (0)78 913 57 20

Anouk Dorogi, +41 (0)79 102 26 71

Pascale Fesquet, +41 (0)78 606 12 90

Stéphane Genet, +41 (0)79 244 24 93

Aline Hayoz-Andrey, +41 (0)78 632 73 72

Dominique Jatton-Devaud, +41 (0)79 707 53 94

Bastian Keckeis, +41 (0)79 635 91 43

Laurent Kern, +41 (0)79 469 05 76

Jean-Michel Koehler, +41 (0)79 219 67 66

Gallianne Monnin, +41 (0)76 529 01 84

Pascal Monteone, +41 (0)79 669 95 63

Joëlle Mottier, +41 (0)79 386 91 52

Marco Mouthon, +41 (0)77 451 80 70

Ann-Christin Nöchel, +41 (0)78 956 96 12

Daniel Perler, +41 (0)79 365 63 06

Accompagnateurs en montagne (suite)

Patrizia Piccinali, +41 (0)79 950 94 56

Matthew Richards, +41 (0)79 412 90 63

Sigolène Roch, +41 (0)79 478 96 13

Rachel Rumo, +41 (0)79 467 75 18

Julien Thiémar, +41 (0)79 446 31 62

Juliane Torrent, +41 (0)76 561 47 13

Offices du tourisme

La Gruyère Tourisme

+41 (0)26 919 85 00

Montreux-Vevy Tourisme

+41 (0)848 86 84 84

Office du tourisme Les Mosses – La Lécherette

+41 (0)24 491 14 66

Pays-d'Enhaut Tourisme

+41 (0)26 924 25 25

Entreprises touristiques

Derupabike, www.derupa-bike.ch

FrIRide Sàrl, www.frïde.ch

GruyèrÉvasion, www.gruyere-evasion.ch

Nomady, www.nomady.ch

TéléCharmey SA, www.charmey.ch



RANDONNER À TRAVERS LES ALPAGES

Les traversées d'alpages et les visites de chalets exigent un comportement respectueux : respect du travail des armaillis, des paysages, de la faune et de la flore. Les armaillis sont reconnaissants quand les portails et les barrières sont refermés, les troupeaux ne sont pas dérangés, les chiens sont tenus en laisse et ne se baignent pas dans les abreuvoirs. Il est important de ramasser les déjections et de les jeter dans des poubelles pour éviter tout risque d'intoxication pour le bétail. Les visiteurs sont encouragés à suivre les sentiers et à éviter de piétiner les prairies de fauche. Les chalets d'alpage sont des lieux accueillants, mais aussi des propriétés privées. Les armaillis se feront un plaisir d'accueillir les visiteurs, mais ils ne peuvent pas toujours être aussi disponibles qu'ils le souhaiteraient.

LA RENCONTRE DE CHIENS DE PROTECTION

Lors de la traversée des alpages, il est fréquent de rencontrer des chiens de protection élevés dans le but de protéger les troupeaux contre les grands prédateurs. Il est essentiel d'adopter un comportement spécifique pour communiquer

correctement avec ces gardiens à quatre pattes. Voici quelques règles de conduite à observer :

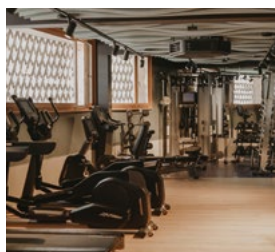
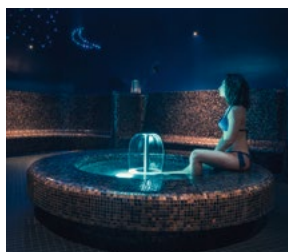
- Essayer d'éviter le troupeau en le contournant et en le dérangeant aussi peu que possible.
- Maintenir son chien en laisse et le garder sous contrôle.
- Pour les personnes à vélo ou à la course, s'arrêter et dépasser lentement (au pas) le troupeau.
- Garder son calme et éviter de provoquer les chiens avec un bâton ou par des mouvements brusques.
- Si le chien se dirige vers vous, arrêtez-vous et donnez-lui le temps de vous identifier. Une fois celui-ci calmé, éloignez-vous lentement, une fois que celui-ci est calme.
- Ignorer le chien s'il vous suit pendant que vous vous éloignez ; il retournera auprès de son troupeau.
- Ne pas caresser les chiens, éviter de jouer avec eux ou de les nourrir.

Une carte des alpages avec chiens de protection ainsi que des informations supplémentaires sont disponibles sur protectiondestroupeaux.ch.

— RESORT —
Hotel Cailler

HOTELS · BAINS · MONTAGNES · CHOCOLAT

ÉVADEZ-VOUS



www.hotel-cailler.ch



En transports publics dans le Parc

Se rendre dans le Parc en transports publics permet d'accéder à ses loisirs l'esprit léger et témoigne de sa responsabilité envers le climat.

En train ou en bus, les trajets permettent de se plonger dans la belle diversité des paysages du Parc, une expérience singulière ! Les infrastructures desservent efficacement le territoire du Parc avec au minimum une cadence horaire pour les principaux villages. Le réseau des transports publics est idéal pour des excursions en traversée : il offre des possibilités de découvertes attractives sans devoir revenir à son point de départ.

Deux communautés tarifaires recouvrent le territoire du Parc : *Mobilis* dans le canton de Vaud et *Frimobil* pour la partie fribourgeoise. Grâce à un seul titre de transport pour votre voyage, ces communautés proposent un titre de transport pratique et avantageux.

De nombreuses offres forfaitaires recouvrent partiellement ou totalement le territoire du Parc. Elles facilitent la mobilité dans le Parc à des prix compétitifs.

Regional Pass Léman-Alpes : www.mob.ch

Montreux Riviera Card : www.montreuxriviera.com

Passeport La Gruyère : www.fribourgregion.ch

En plus de ces offres, le Parc participe à l'action *Voyage gratuit en TP vers les parcs suisses*. Cette action permet de bénéficier gratuitement d'un aller-retour en transports publics lors d'un séjour de trois nuitées ou plus dans un hébergement partenaire d'un parc suisse.

Plus d'informations sur www.gruyerepaysdenhaut.ch



Les trois tours du Parc

Le Parc Gruyère Pays-d'Enhaut promet un tourisme doux, notamment à travers trois offres phare, empreintes de durabilité. Ces itinéraires parcourent les plus beaux paysages du Parc, à pied ou à vélo, et sont destinés à tous les publics.

LE GRAND TOUR DES VANILS

RANDONNÉE PAR LES SOMMETS

Avec ses onze étapes de montagne, le *Grand Tour des Vanils* est conçu pour des marcheurs entraînés. Il se pratique idéalement de juin à septembre et passe par les plus beaux paysages du Parc. Bien desservi par les transports publics, il autorise une grande souplesse d'une à plusieurs étapes.

LES VIAS DU FROMAGE

BALADE DE VILLAGE EN VILLAGE

Les Vias du fromage suivent au plus près les anciennes voies de communication, notamment empruntées pour le transport du fromage par le Col de Jaman aux 17^e et 18^e siècles. Accessible aux familles ou au randonneur occasionnel, le parcours est divisé en 21 étapes d'une à quatre heures de marche, toutes accessibles en transports publics.

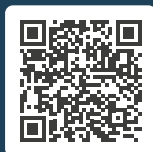
LE TOUR DU COMTÉ DE GRUYÈRE

À VÉLO

Le vélo, en particulier sa variante électrique, constitue un moyen efficace et agréable pour sillonner le Parc à la belle saison. Une boucle de 80 km, avec environ 1600 mètres de dénivellation au total, facilement réalisable en deux jours, permet de découvrir les régions de l'Intyamon, du Pays-d'Enhaut et de la vallée de la Jogne. Les vélos à assistance électrique (e-bike) rendent ce parcours, y compris le col du Mittelberg (1633 m), accessible à un large public.

Nous nous occupons de tout ! Le Parc propose des forfaits clé en main sur ces itinéraires.

DÉCOUVREZ
LES FORFAITS





Bus alpin dans la Jogne

La vallée de la Jogne est désormais desservie par trois lignes de transports publics qui donnent accès à de nombreux points de départs pour des randonnées dans la région de Charmey et des Gastlosen.

BUS ALPIN CHARMEY – LA VALSAINTE

La vallée du Javro, avec sa situation exceptionnelle sur les contreforts des Préalpes fribourgeoises, offre de nombreux parcours de découverte. En hiver, deux itinéraires en raquettes et plusieurs randonnées à ski sont desservis directement depuis la ligne de bus. En été, l'offre en randonnée est également importante, avec des possibilités de traversées vers le Lac Noir, La Berra, ou vers le sommet des remontées mécaniques de Charmey à Vounetse.

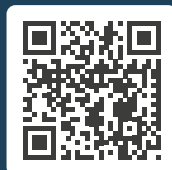
BUS ALPIN CHARMEY – GROS MONT

La nouvelle ligne dessert la région du Gros Mont entre le 15 juillet et le 11 août 2024. Deux courses le matin et deux courses en fin d'après-midi relient l'arrêt *Charmey, village* au parking du Gros Mont, dans un sens comme dans l'autre, avec différents arrêts sur demande le long du tracé. Cette offre permet d'accéder à la réserve naturelle du Vanil Noir et à de nombreuses randonnées en traversée, vers Château-d'Ex, vers Motélon et l'Intyamon, vers le Petit Mont et Jaun, et vers Charmey.

CARPOSTAL SAANEN – MITTELBERG – JAUN

La ligne *CarPostal* entrée en fonction en 2023 dessert la vallée des Fenils au départ de Saanen, le col du Mittelberg, Abländschen et Jaun, c'est-à-dire tout le versant sud des Gastlosen, paradis des randonneurs et des grimpeurs. La ligne fonctionne avec quatre courses dans les deux sens chaque week-end du 4 mai au 27 octobre 2024, y compris les jours fériés généraux et les jours de pont. En juillet, en août ainsi que du 27 septembre au 27 octobre 2024, l'exploitation est continue du lundi au dimanche, avec quatre courses par jour dans les deux sens.

TOUTES LES INFORMATIONS ET HORAIRES



Propositions de randonnées en transports publics

GROS MONT – GASTLOSEN EXPRESS, À L'OMBRE DES FACES NORD

Distance : 11 km

Dénivellation : +835 m ; -635 m

Temps de marche : 4h

La traversée du Gros Mont vers la station d'arrivée du *Gastlosen Express* longe la chaîne des Gastlosen à travers pâturages, forêts de résineux et éboulis. Une randonnée ouverte sur l'imposante verticalité des faces nord calcaires.

Accès en transports publics : du 8 juillet au 18 août au Gros Mont en Bus alpin, Gastlosen Express en télésiège et Jaun en bus TPF.



NEIRIVUE – MONTBOVON, SUR UNE ÉTAPE DES VIAS DU FROMAGE

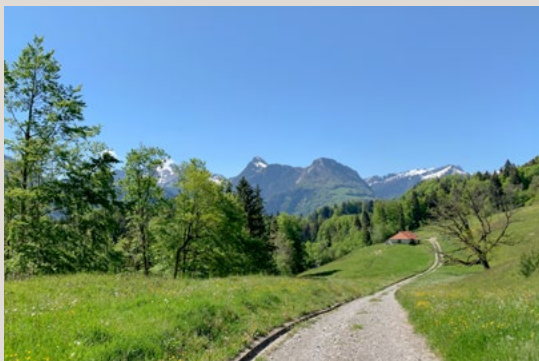
Distance : 7,5 km

Dénivellation : +445 m ; -405 m

Temps de marche : 2h20

Une étape accessible à tout marcheur à la découverte des pâturages et les alpages de moyenne altitude de l'Intyamon. L'itinéraire traverse hameaux et villages typiques, côtoie forêts et cours d'eau.

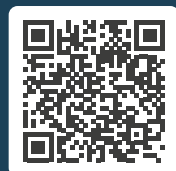
Accès en transports publics : à Neirivue en train TPF et à Montbovon en train par les lignes du MOB ou TPF.



APPLICATION LES VIAS DU FROMAGE À TÉLÉCHARGER

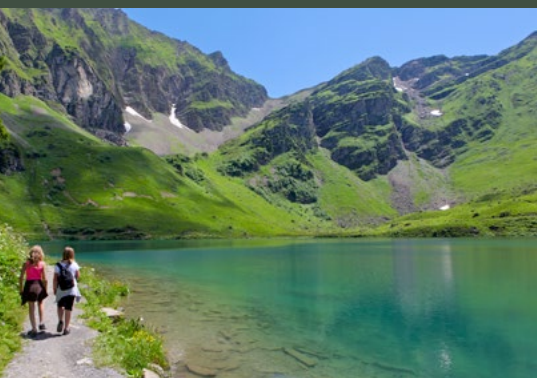
L'application pour iOS *Les Vias du fromage* détaille les itinéraires ainsi que les curiosités qui jalonnent les parcours. Énigmes et jeux permettent de mieux connaître l'histoire et les traditions du Parc.

PLUS DE 60 ITINÉRAIRES À DÉCOUVRIR



Les destinations touristiques

Que vous soyez un amoureux de la nature, un passionné d'histoire ou simplement à la recherche de calme et de sérénité, les offices du tourisme vous accompagnent dans vos séjours dans le Parc.



ASSOCIATION TOURISTIQUE AIGLE – LEYSIN – COL DES MOSSES

+41 (0)24 491 14 66, WWW.LESMOSSES.CH

LE LAC LIOSON, LA PERLE DES LACS ALPESTRES

Au-dessus des Mosses, dans une nature préservée avec ses eaux claires qui reflètent les sommets alentours, les rives du lac Lioson sont le lieu idéal pour pique-niquer et se reposer après la randonnée. La couleur de ses eaux émeraude invite à la détente et à la rêverie. Peut-être vous laisserez-vous tenter par un petit plongeon ?



GSTAAD SAANENLAND TOURISME

+41 (0)33 748 81 81, WWW.GSTAAD.CH

ABLÄNDSCHEN, HAMEAU RÊVEUR DEVANT LA CHAÎNE DES GASTLOSEN

L'idyllique petit village de Abländschen (1320 m d'altitude) est surplombé par les flèches calcaires de la chaîne des Gastlosen. L'hôtel *Zur Sau*, entreprise partenaire du Parc, ravitaille les hôtes de passages, randonneurs, vététistes et grimpeurs qui affectionnent particulièrement ce hameau paisible.

JAUN TOURISMUS

+41 (0)26 929 81 81

LE TOUR DES GASTLOSEN

Le tour des Gastlosen traverse forêts, prairies en longeant les parois de calcaire où viennent s'entraîner les grimpeurs de toute la Suisse. Trois chalets-buvettes situés sur l'itinéraire offrent la possibilité de se ravitailler et de profiter des terrasses. L'accès au sentier est facilité par le télésiège *Gastlosen Express* (www.jaun-bergbahnen.ch).



LA GRUYÈRE TOURISME

+41 (0)26 919 85 00, WWW.LA-GRUYERE.CH

PASSEPORT LA GRUYÈRE

A la recherche d'une idée de séjour original et tout inclus ? Grâce au forfait *Passeport La Gruyère*, profitez d'une escapade au cœur de l'authenticité et de la nature. Découvrez La Gruyère et ses multiples atouts. A partir de CHF 175.- par personne pour 2 nuitées cette offre comprend l'hébergement, le petit-déjeuner, les transports publics durant le séjour, un plat du terroir ainsi qu'un grand choix d'activités (par exemple, entrées musées, remontées mécaniques, activités diverses en intérieur et à l'extérieur).



MONTREUX-VEVEY TOURISME

+41 (0)848 86 84 84, WWW.MONTREUXRIVIERA.COM

NARCISSES : SUR LES TRACES DE LA NEIGE DE MAI

Tout au long du mois de mai, parfois même dès fin avril et jusqu'à début juin, les prairies des hauts de Montreux Riviera se parent d'un blanc manteau. Une cape élégante, délicate et éphémère qui, pendant quelques jours, confère aux Préalpes un charme unique. A Glion ou aux Pléiades, au Mont-Pèlerin, à Caux ou aux Avants, partir à la découverte des narcisses sur les sentiers offrant les plus belles vues sur le lac.



PAYS-D'ENHAUT RÉGION

+41 (0)26 924 25 25, WWW.CHATEAU-DOEX.CH

MUSÉE DU PAYS-D'ENHAUT – CENTRE SUISSE DU PAPIER DÉCOUPÉ

Suite à des travaux d'agrandissement, le Musée du Pays-d'Enhaut situé à Château-d'Œx a réouvert ses portes. Témoin d'un quotidien à la montagne aujourd'hui révolu, le musée recèle de nombreux objets de la vie de tous les jours mis en scène. Grâce à sa collection de plus 600 découpages ainsi que ses collections d'œuvres anciennes et contemporaines, le Musée du Pays-d'Enhaut est devenu un lieu incontournable en Suisse pour l'art du papier découpé.





www.gruyerepaysdenhaut.ch

Informations sur les animations et inscriptions :

+41 (0)848 110 888, inscriptions@gruyerepaysdenhaut.ch

Parc naturel régional Gruyère Pays-d'Enhaut

Place du Village 6 | 1660 Château-d'Œx

t. +41 (0)26 924 76 93 | info@gruyerepaysdenhaut.ch