

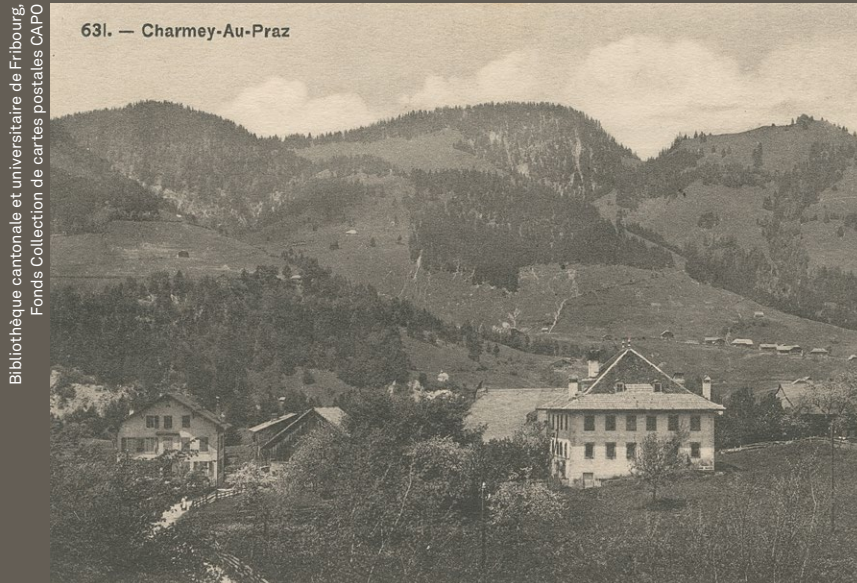


MAISON DU GROS-PLAN



Maison (château) au Pra, Louis Jaeger, entre 1900 et 1910

La maison du Gros-Plan, appelée *Maison Pettolaz*, est une grande bâtisse carrée à la gruérienne, en maçonnerie à deux niveaux avec comble en *pli coyau* (rupture de pente dans le toit) et jardin muré en prolongement de la façade principale. La haute sortie de toit indique une importante cheminée révélatrice du statut social et économique de son premier propriétaire, François Pettolaz, dont les initiales figurent au décor du poêle à catelles daté de 1798. Les boiseries intérieures d'origine sont intactes.



Charmey-Au-Praz, Charles Morel, vers 1913

François Pettolaz, au faîte de sa force économique, vient d'être admis au patriciat de Fribourg quand il se fait construire, devant le hameau du Pra, cette superbe demeure de style seigneurial. Une réalisation digne d'une puissante dynastie des *barons du fromage*, celle des Pettolaz frères et neveux, dotée d'un capital de 600'000 écus vers 1780 – soit au moins 10 millions de francs actuels. François Pettolaz fera également l'acquisition en 1835 du château de la Corbettaz, situé à l'entrée de Charmey.

Texte : Pierre-Philippe Bugnard



EN SAVOIR PLUS
AUF DEUTSCH
IN ENGLISH

