



www.gruyerepaysdenhaut.ch

Relais Infos Les Avants

Randonner dans le Parc Gruyère Pays-d'Enhaut

Wandern im Park Gruyère Pays-d'Enhaut

Hiking in the Gruyère Pays-d'Enhaut Park

Randonner dans le Parc Gruyère Pays-d'Enhaut

Partir à la découverte d'un territoire façonné par la nature et les traditions.

Avec près de 1300 km de sentiers balisés Suisse Rando, le Parc naturel régional Gruyère Pays-d'Enhaut offre une multitude d'itinéraires que les marcheurs – occasionnels ou confirmés – peuvent parcourir en toute saison. Au sein de ce territoire, l'économie alpestre reste bien vivante, entre alpages, forêts et villages ancrés dans leur patrimoine.

Le Parc a choisi de mettre en évidence quelques parcours de randonnée, un choix défini par certains critères objectifs

liés au patrimoine et à l'accessibilité. Tous traversent des paysages préservés en respectant les zones sensibles pour la faune, et sont accessibles en transports publics.

Dans chacune des quatre régions du Parc, des randonnées à programmer sur un jour sont proposées. Adaptés au niveau et au rythme de chacun, les itinéraires sont répartis entre fonds de vallées, cols et balcons d'altitude, afin d'offrir une diversité d'options, réalisables entre mars et novembre.



WANDERN IM PARK GRUYÈRE PAYS-D'ENHAUT

Entdecken Sie diese von Natur und Traditionen geprägte Region.

Mit fast 1300 km Schweizer Wanderwegnetz hat der Regionale Naturpark Gruyère Pays-d'Enhaut Wanderfans einiges zu bieten: Sowohl Gelegenheitswandernde als auch geübte Wanderinnen und Wanderer finden zahlreiche Routen für jede Jahreszeit. Das von einer lebendigen Alpwirtschaft geprägte Gebiet liegt eingebettet zwischen Alpweiden, Wäldern und traditionellen Dörfern.

Einige Wandererouten, die sich durch ein besonderes Natur- und Kulturerbe und eine gute Zugänglichkeit auszeichnen, hebt der

Park speziell hervor. Alle diese Routen führen durch unberührte Landschaften, ohne dabei Wildtiere zu stören, und sind bequem mit öffentlichen Verkehrsmitteln erreichbar.

Für jede der vier Regionen des Parks werden Tageswanderungen vorgeschlagen, die sich an jedes Niveau und jedes Tempo anpassen lassen. Zwischen Talrouten, Pässen und Höhenwegen besteht eine breite Auswahl für die gesamte Zeit von März bis November.

HIKING IN THE GRUYÈRE PAYS-D'ENHAUT PARK

Discover a region shaped by nature and tradition

With nearly 1300 km of Suisse Rando-marked trails, the Gruyère Pays-d'Enhaut Regional Nature Park is a year-round paradise for casual and seasoned hikers. It is also home to many working Alpine farms which dot the varied landscape of mountain pastures, forests and tradition-steeped villages.

explore the Park's unspoilt landscape without disturbing the wildlife and their habitats.

Our suggestions cover the four regions within the Park. All are one-day hikes and can be adapted according to your fitness level, ability and preferred pace. They also offer a mix of terrain – from valleys to mountain passes right through to high-altitude routes – which means that from March to November, you will always find a hike to suit the season.

Autour du Parc, en une ou plusieurs étapes

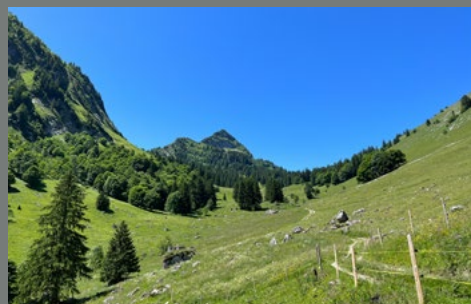
Deux circuits permettent d'explorer le Parc sur plusieurs jours, avec des hébergements aux différentes haltes. Bien desservis par les transports publics, ils autorisent une grande souplesse d'une à plusieurs étapes.

LE GRAND TOUR DES VANILS

Avec ses onze étapes de montagne, le Grand Tour des Vanils est conçu pour des marcheurs entraînés. Ce tour du Parc en altitude se pratique idéalement de juin à septembre.

LES VIAS DU FROMAGE

Les Vias du fromage suivent les chemins empruntés pour le transport du fromage depuis les alpages jusqu'à la région lémanique aux 17^e et 18^e siècles. Accessible aux familles ou aux randonneurs occasionnels, le parcours est divisé en 21 étapes d'une à quatre heures de marche.



TOUTES LES ÉTAPES ET RANDONNÉES EN DÉTAIL

ALLE WANDERUNGEN IM DETAIL
ALL HIKING TRAILS IN DETAIL



13 RANDONNÉES EMBLÉMATIQUES DANS LE PARC 13 UNVERGESSLICHE WANDERUNGEN IM PARK 13 ICONIC HIKES IN THE PARK

1 Sentier des Narcisses
NARZISSENWEG
DAFFODIL TRAIL

LES AVANTS
380 m
6 km
2h15

2 Gorges du Chauderon
CHAUDERON-SCHLUCHT
GORGES DU CHAUDERON TRAIL

LES AVANTS - MONTREUX
80 m
5 km
1h45

3 Une arrête face au Léman
HOCH ÜBER DEM GENFERSEE
LAKE GENEVA PANORAMA TRAIL

ROCHERS DE NAYE - CAUX
160 m
8,4 km
2h30

4 Escapade dans la forêt de Luan
DURCH DEN FORÊT DE LUAN
LUAN FOREST TRAIL

CORBEYRIER
370 m
6 km
2h

5 Tour du lac de Lessoc
SEERUNDGANG LAC DE LESSOC
LAKE LESSOC LOOP

MONTBOVON
103 m
6 km
1h40

6 Sur les flancs du Moléson
AN DEN HÄNGEN DES MOLÉSON
ON THE SLOPES OF MOUNT MOLÉSON

PLAN FRANCEY - NEIRIVUE
310 m
11 km
3h30

7 Les lapiaz de Pierra Perchia
HINAUF ZUM PASS VON PIERRA PERCHIA
PIERRA PERCHIA TRAIL

ALLIÈRES - LES AVANTS
990 m
11 km
4h30

8 Tour des Gastlosen
GASTLOSEN-RUNDWANDERUNG
GASTLOSEN MOUNTAIN TRAIL

JAUN
780 m
11 km
4h

Sentier des patrimoines
de la Jogne
KULTURWANDERWEG JAUNTAL
JOGNE HERITAGE TRAIL

9a BROC - CHARMEY
477 m
11 km
3h10

9b CHARMEY - JAUN
233 m
11 km
2h50

10 Sentier agricole Charmey-
La Valsainte
BAUERNPFAD CHARMEY - LA VALSAINTE
AGRICULTURE TRAIL CHARMEY - LA VALSAINTE

CHARMEY - LA VALSAINTE
237 m
5,2 km
1h30

11 Entre le Pays-d'Enhaut et la
Gruyère
ZWISCHEN PAYS-D'ENHAUT UND GREYERZERLAND
BETWEEN THE PAYS-D'ENHAUT AND LA GRUYÈRE

ROSSINIÈRE - ALLIÈRES
810 m
12,6 km
4h45

12 De Rougemont à Château-d'Œx
par les Siernes Picaz
VON ROUGEMONT NACH CHÂTEAU-D'ŒX
VIA SIERNES PICAZ
FROM ROUGEMONT TO CHÂTEAU-D'ŒX VIA
THE SIERNES PICAZ

ROUGEMONT - CHÂTEAU-D'ŒX
651 m
12 km
3h45

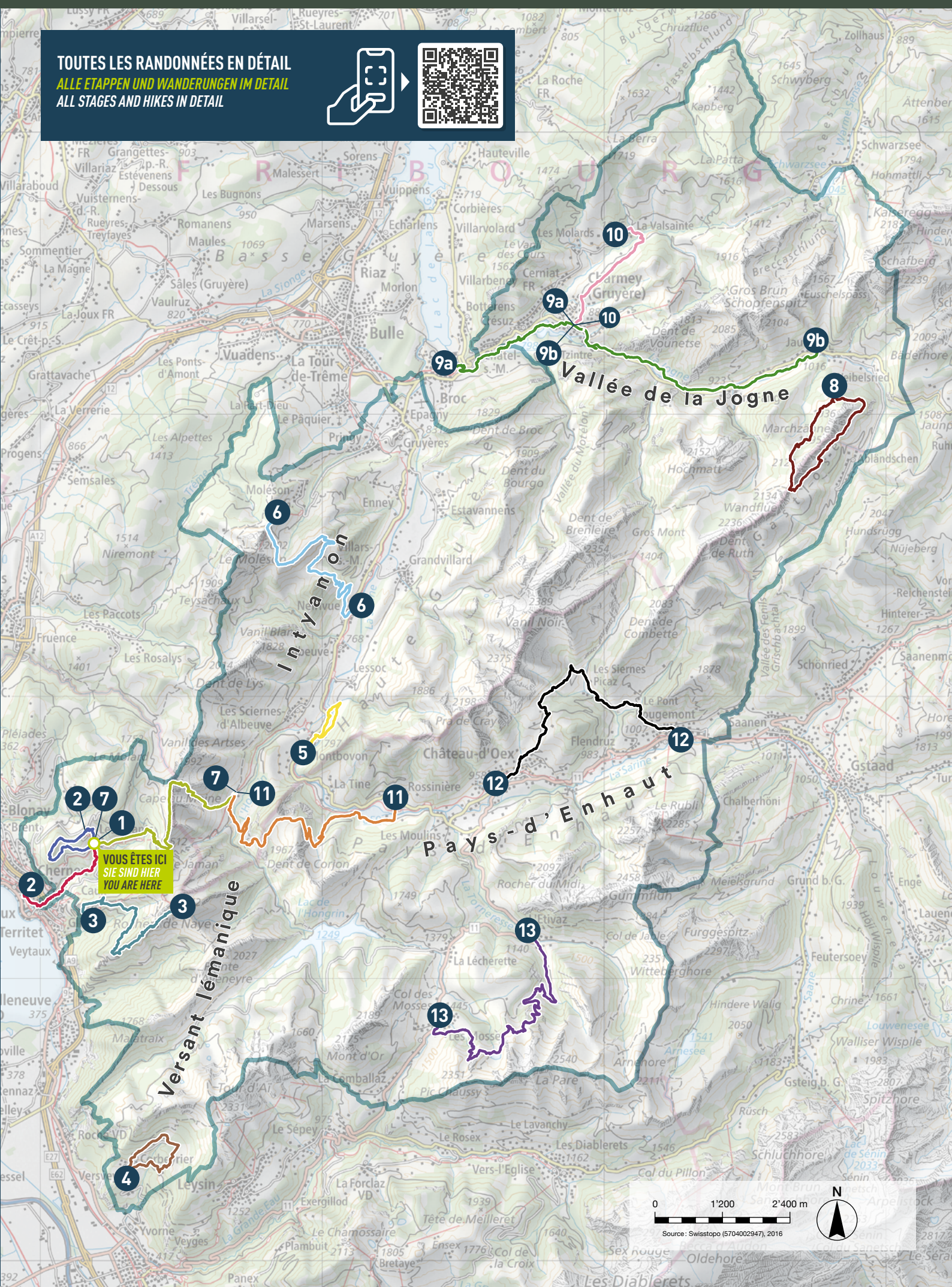
13 De L'Etivaz au Col des Mosses
par le lac Lioson
VON L'ETIVAZ AUF DEN COL DES MOSSES
ÜBER DEN LAC LIOSON
FROM L'ETIVAZ TO THE COL DES MOSSES
VIA LAC LIOSON

L'ETIVAZ - LES MOSSES
1004 m
14,2 km
5h

RANDONNER, C'EST AUSSI RESPECTER. LA FAUNE ET LA FLORE SONT SENSIBLES AU PASSAGE
DES RANDONNEURS. DÉCOUVREZ LES GESTES SIMPLES ET LES ZONES À PRÉSERVER.
WANDERN MIT RÜCKSICHT: TIERE UND PFLANZEN SIND EMPFINDLICH. ENTDECKEN SIE EINFACHE TIPPS
UND SCHÜTZENSWERTE ZONEN.
PLEASE HIKE RESPONSIBLY. HUMAN ACTIVITY CAN HAVE AN IMPACT ON THE LOCAL FLORA AND FAUNA.
DISCOVER RESPONSIBLE HIKING TIPS AND THE PARK'S SPECIAL PROTECTION AREAS HERE.



TOUTES LES RANDONNÉES EN DÉTAIL
ALLE ETAPPEN UND WANDERUNGEN IM DETAIL
ALL STAGES AND HIKES IN DETAIL





INFORMATIONS ET CONTACTS

INFORMATIONEN UND KONTAKTADRESSEN

INFORMATION AND CONTACT DETAILS

Transports publics Öffentlicher Verkehr Public transport

Transports publics fribourgeois
www.tpf.ch

MOB
www.mob.ch

CFF
www.cff.ch

CarPostal
www.carpostal.ch

Transports publics du Chablais
www.tpc.ch

Parc naturel régional Gruyère Pays-d'Enhaut

Place du Village 6 | 1660 Château-d'Ex
t. +41 (0)26 924 23 33 | tourisme@gruyerepaysdenhaut.ch
www.gruyerepaysdenhaut.ch

Retrouvez le Parc sur les réseaux sociaux



Document imprimé sur papier FSC, sans chlore